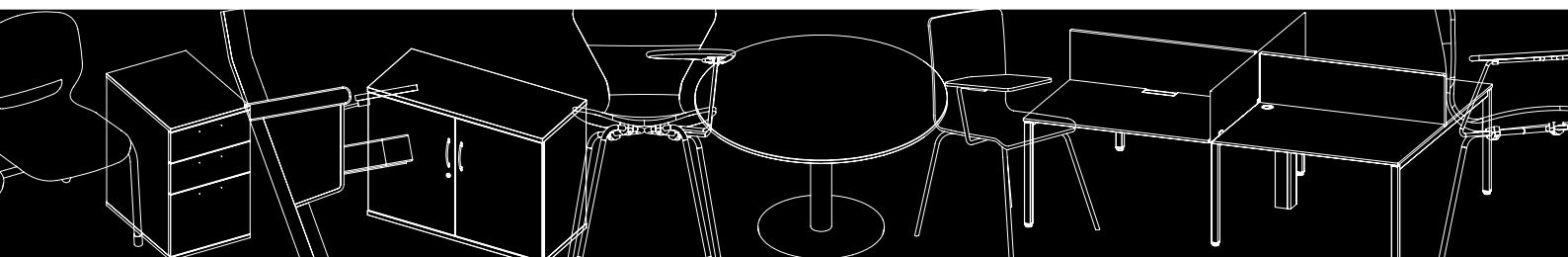




G CONSELLERIA
O EDUCACIÓ
I I UNIVERSITAT
B DIRECCIÓ GENERAL
/ PLANIFICACIÓ,
ORDENACIÓ I CENTRES

**Catálogo de mobiliari escolar per als centres
docents públics d'ensenyament no universitari
de les Illes Balears per als anys**

2022 i 2023



NAUTILUS®
INTELLIGENT FURNITURE

The future is education



NAUTILUS DESARROLLA SOLUCIONES INNOVADORAS Y DE CALIDAD PARA EQUIPO ESCOLAR Y TECNOLOGÍAS PARA EL APRENDIZAJE. NAUTILUS TIENE TRES UNIDADES INDUSTRIALES UBICADAS EN EL SUR DE EUROPA Y SUS REDES DE CLIENTES Y DISTRIBUCIÓN ASEGURAN SU PRESENCIA EN MÁS DE 20 PAÍSES. HOY NAUTILUS ES LA COMPAÑÍA LÍDER EN PORTUGAL Y UNA REFERENCIA EN EL MERCADO EUROPEO.

CARPINTERÍA

EN ESTAS INSTALACIONES PREVALECE EL TRABAJO MANUAL SOBRE EL INDUSTRIAL. EN ESTE CASO, LA EMPRESA BASA SU ACTIVIDAD EN EL CONOCIMIENTO ACUMULADO, LA TRADICIÓN Y EL CAPITAL HUMANO GENEROSO, EN UNA REGIÓN CON FUERTES LAZOS CON LA PRODUCCIÓN DE MUEBLES. CADA PIEZA, TRABAJADA POR MANOS EXPERIMENTADAS, PASA POR UN PROCESO DE ACABADO QUE PERMITE UNA CALIDAD SUPERIOR.

CERRAJERÍA

EN ESTA UNIDAD SE DESARROLLAN ACTIVIDADES DE CERRAJERÍA. LAS INSTALACIONES CUENTAN CON UN ÁREA ESPECIALIZADA EN EL MONTAJE DE PRODUCTOS TECNOLÓGICOS. ES TAMBIÉN LA SEDE DE LA EMPRESA, DONDE SE ENCUENTRAN LAS OFICINAS ADMINISTRATIVAS, ASÍ COMO EL CENTRO DE INVESTIGACIÓN TECNOLÓGICA Y UNA SALA DE EXHIBICIÓN CON 700M².

INYECCIÓN DE POLÍMEROS

EN ESTAS INSTALACIONES SE TRANSFORMAN LOS COMPONENTES EN TUBO DE ACERO Y EN CHAPA METÁLICA. HAY TAMBIÉN UNA LÍNEA DE PINTURA DE POLVO EPOXI. EN ESTA UNIDAD ESTÁ TAMBIÉN INSTALADA UNA LÍNEA DE INYECCIÓN DE POLIPROPILENO, ASISTIDA POR GAS, TOTALMENTE AUTOMATIZADO PARA PERMITIR LA PRODUCCIÓN EN MASA DE FORMA EFICIENTE. TIENE CAPACIDAD PARA PRODUCIR 2.000 SILLAS ERGOS POR DÍA. EL MONTAJE Y EL ENVÍO DE LOS PRODUCTOS TERMINADOS SE LLEVA A CABO DESDE ESTA UNIDAD.

P. | CONTENIDO

- 06** COD. 1 - ARXIVADOR METÀLLIC DE QUATRE CAIXONS
- 07** COD. 2 - ARMARI AMB PORTES DE FUSTA (1.115 mm alçada)
- 08** COD. 3 - ARMARI EXPOSITOR AMB DOS CALAIXOS (1100X400X900 mm)
- 09** COD. 5 - BANC DE PASSADIS (2000x590x700mm)
- 10** COD. 6 - BANC DE VESTUARI DE GIMNÀS
- 11** COD. 7 - BUTACA DE PROFESSOR *
- 12** COD. 8 - RENGLERA 8 PENJADORS
- 13** COD. 9 - PRESTATGERIA AMB PART POSTERIOR DE FUSTA I QUATRE PRESTATGES
- 14** COD. 10 - PRESTATGERIA OBERTA AMB DOS PRESTATGES (1150x830x400 mm)
- 15** COD. 11 - PRESTATGERIA MÒBIL AMB GAVETES (1.115 mm alçada)
- 16** COD. 12 - TAULA BIPERSONAL INFANTIL *
- 17** COD. 13 - TAULA DE LECTURA/MENJADOR ESO
- 18** COD. 14 - TAULA DE LECTURA/MENJADOR PRIMÀRIA
- 19** COD. 15 - TAULA DE PROFESSOR
- 20** COD. 16 - TAULA PER A AULA DE DIBUIX
- 21** COD. 17 - PISSARRA (2500x1220 mm) BLANCA PARA ROTULADOR
- 22** COD. 18 - PISSARRA PER A GUIX
- 23** COD. 19 - PISSARRA AMB RODES (1700x1200 mm)
- 24** COD. 20- TAULA D'ALUMNE SECUNDÀRIA (ESO)
- 25** COD. 22 - CADIRA ALUMNE PRIMÀRIA *
- 26** COD. 23 - CADIRA ALUMNE PRIMÀRIA *
- 27** COD. 24 - CADIRA ALUMNE PRIMÀRIA *
- 28** COD. 25 - CADIRA ALUMNE SECUNDÀRIA *
- 29** COD. 26 - CADIRA REUNIONS ENTAPISSADA
- 30** COD. 27 - CADIRA INFANTIL *
- 31** COD. 28 - TAULER DE SURO (2000x1012) mm
- 32** COD. 29 - TAMBORET D'ALÇADA REGULABLE
- 33** COD. 30 - TAPA TAULA ALUMNE SECUNDARIA
- 34** COD. 31 - ARMARI PORTES DE VIDRE (1.115 mm alçada)
- 35** COD. 32 - BUTACA DIRECTOR
- 36** COD. 33 - TAULA DE REUNIÓ
- 37** COD. 34 - BUTACA D ADMINISTRATIU AMB RODES
- 38** COD. 35 - CADIRA DE BRAÇ PER A ESQUERRANS
- 39** COD. 36 - ARMARI AMB PORTES DE FUSTA I VITRINA
- 40** COD. 37 - ARMARI METÀLIC
- 41** COD. 38 - BANC DE FEINA DE TECNOLOGIA
- 42** COD. 39 - CADIRA BRAÇ DRETANS
- 43** COD. 40 - FARMACIOLA
- 44** COD. 41 - TAULA ADMINISTRATIU
- 45** COD. 42 - TAULA DE LECTURA / MENJADOR ESO
- 46** COD. 43 - PRESTATGERIA METÀLICA AMB CINQ PRESTATGES
- 47** COD. 44 - TAULA DIRECTOR
- 48** COD. 45 - BANC D'EDUCACIÓ INFANTIL
- 49** COD. 46 - TAULA DE LECTURA/MENJADOR PRIMÀRIA

- 50 COD. 47 – TAULA D’ALUMNE PRIMÀRIA *
- 51 COD. 48 – TAULA D’ALUMNE PRIMÀRIA *
- 52 COD. 49 – TAULA D’ALUMNE PRIMÀRIA *
- 53 COD. 50 – TAULER EN CERAT
- 54 COD. 51 – TAPA TAULA ALUMN3 PRIMÀRIA 3r Cicle (600x500) - Faig
- 55 COD. 54 – TAULA RODONA INFANTIL
- 56 COD. 55 – TAULA INFORMATICA SECUNDÀRIA
- 57 COD. 56 – TAULA DE LECTURA/MENJADOR INFANTIL
- 58 COD. 57 – PISSARRA PENTAGRAMADA RETOLADORS
- 59 COD. 58 – TAULA BIPERSONAL PRIMÀRIA *
- 60 COD. 59 – TAULA LABORATORI TIPUS B
- 61 COD. 60 – TAULA TRAPEZOIDAL INFANTIL
- 62 COD. 61 – TAULA AMB PIQUETA
- 63 COD. 62 – TAULA DE LABORATORI TIPUS “C”
- 64 COD. 63 – SOFÀ
- 65 COD. 64 – TAMBORET D’ALÇADA REGULABLE AMB RESPATLLER
- 66 COD. 65 – ARMARI CONTENIDOR MÒBIL
- 67 COD. 66 – TAULA INFORMATICA PRIMARIA
- 68 COD. 67 – TAULA TRAPEZOIDAL ADULT
- 69 COD. 68 – ARMARI DE CASELLES
- 70 COD. 70 – PISSARRA QUADRICULADA RETOLADORS
- 71 COD. 71 – BUTACA MODULAR
- 72 COD. 72 – CADIRA DE PLÀSTIC PER ADULTS
- 73 COD. 73 – PUFF OVALAT 900x450x450 mm
- 74 COD. 74 – PUFF OVALAT 1350x450x450 mm
- 75 COD. 75 – PUFF OVALAT 900x450x300 mm
- 76 COD. 76 – PUFF OVALAT 1350x450x300 mm
- 77 COD. 77 – PUFF RODÓ 45CM DIÀMETRE
- 78 COD. 78 – PUFF RODÓ 90CM DIÀMETRE
- 79 COD. 79 – PUFF RECTANGULAR 900x450x450 mm
- 80 COD. 80 – PUFF RECTANGULAR 1350x450x450 mm
- 81 COD. 81 – PUFF RECTANGULAR 900x450x300 mm
- 82 COD. 82 – PUFF RECTANGULAR 1300x450x300 mm
- 83 COD. 83 – PUFF HEXAGONAL 390x450x450 mm
- 84 COD. 84 – PUFF HEXAGONAL 390x450x300 mm
- 85 COD. 85 – PUFF HEXAGONAL 780x900x300 mm
- 86 COD. 86 – PUFF HEXAGONAL 780x900x450 mm
- 87 COD. 87 – PUFF QUADRAT 900x900x300 mm
- 88 COD. 88 – PUFF QUADRAT 450x450x300 mm
- 89 COD. 89 – PUFF QUADRAT 450x450x450 mm
- 90 COD. 90 – PUFF QUADRAT 900x900x450 mm
- 91 COD. 91 – PRESTATGERIA DE 6 CASELLES
- 92 COD. 93 – TAULA D’ALUMNE TIPO BOOMERANG TALLA 2,3,4
- 93 COD. 94 – TAULA D’ALUMNE TIPO BOOMERANG TALLA 5,6,7

94 ALTERNATIVAS

COD. 7 | COD. 22 | COD. 23 | COD. 24 | COD. 25 | COD.27 | COD. 47 | COD.48 | COD. 49 |
 COD. 12 | COD. 58 | COD. 49

101 CATÁLOGO INTERACTIVO “ESCUELA 21 - New Learning Spaces”

139 ENLACES ÚTILES

FITXA TÈCNICA

FINISH TECHNIQUE

DATASHEET

COD. 1 - ARXIVADOR METÀLLIC DE QUATRE CAIXONS

- L'armari conte quatre calaixos
- amb bastidor per penjar carpetes amb documentació de grandaria DIN A4.
- amb un pany amb clau individualitzada que permeti bloquejar l'obertura dels calaixos de forma centralitzada.

ESTRUCTURA

- Estructura monobloc de metall amb acabat antirratllades.
- Caixons es mouran damunt de guies de bolles
- Sistema de bloqueig centralitzat
- El color de l'estructura sera BLAU RAL 5011 i els frontals dels calaixos seran color GRIS RAL 7011.

DIMENSIONS APROXIMADES (en mm):

Alçada total:.....1.250

Amplada:.....450

Profunditat:.....650



FITXA TÈCNICA

FINISH TECHNIQUE

DATASHEET

COD. 2 - ARMARI AMB PORTES DE FUSTA (1.115 mm alçada)

- la carcassa com els prestatges i el socol construïdes en tauler de fusta aglomerada d'espessor nominal de 19 mm.
- prestatges, regulable en tres posicions, distanciades uns 65 mm, reversibles
- socol de 85 mm d'altura i en la inferior posterior es mecanitzaran els taulers, salvant amb això els sortints de l'entornpeu.
- part posterior de tauler de fusta aglomerada de 10 mm d'espessor
- dues portes de fusta aglomerada de 16 mm densitats seran de 650 kg/m³
- aglomerats recoberts de paper melaminic de color faig recoberts de PVC de 2 mm de gruix ,color faig.
- prestatges i les portes cantonejades en PVC de 2 mm. de color faig.

DIMENSIONS APROXIMADES (en mm):

Alçada total:.....1.115
Amplada:.....830
Profunditat:.....400
Amplada de prestatge:.....355
Alçada del socol:.....85



FITXA TÈCNICA

TECHNICAL SHEET

DATASHEET

COD. 3 – ARMARI EXPOSITOR AMB DOS CALAIXOS (1100X400X900 mm)

- Tant l'armadura com els prestatges estaran construïts en tauler de fusta aglomerada d'espessor nominal de 19 mm.

- Constara de dos compartiments diferenciats: el superior estarà destinat a exposar llibres i contes, amb una balda inclinada amb un desnivell de 18 cm i un llisto anterior de fusta, de 1,5 cm aproximadament, per evitar el lliscament dels llibres exposats.

- El compartiment inferior contindrà 2 calaixos amb 4 rodes cadascun en contraxapat de 11 fulles de 11 mm

- Les fulles o cares vistes dels calaixos seran de color faig clar.

Tots els taulers aglomerats aniran recoberts de paper melamínic de color faig. Tots els cantells de l'armari aniran recoberts de PVC de 2 mm de gruix en imitació faig de color clar.

DIMENSIONS (EN MIL·LÍMETRES):

Alçada total:.....900
Amplada:.....1.100
Profunditat:.....400



FITXA TÈCNICA

FINISH TECHNIQUE

DATASHEET

COD. 5 – BANC DE PASSADIS (2000x590x700mm)

- L'estructura sera metallica construïda en perfil d'acer . El diàmetre nominal del tub de l'estructura principal de 35 mm i el de la d'arriostramient lateral de 25 mm.
- El color de la pintura epoxy sera gris RAL 9006.
- Constituit per tres elements iguals, dos formant el seient i un el respatllet. Estaran construïts en fusta contraplacada coberta per la seva vista cara de laminat plastic imitacio faig mat i d'espessor d'1 mm
- Els cantells aniran arrodonits amb un radi no inferior a 2 mm i 10 mm per a les cantonades.
- El contraxapat del seient del respatllet estara compost per 19 fulles de fustes nacionals d'1,2 mm
- Els laminats seran estratificats plastics del tipus G (UNE 53.173),
- Els cantells del contraxapat seran recoberts amb un minim de dues capes de fons de vernis de poliureta i una capa d'acabat de laca reactiva al

DIMENSIONS APROXIMADES (en mm):

Longitud total:	2.000
Amplada:	590
Alçada total:	700
Alçada del seient:	425
Espessor del seient:	25
Espessor del respatllet:	25
Angle del seient:	4 / 6
Angle del respatllet:	106



FITXA TÈCNICA

FINISH TECHNIQUE

DATASHEET

COD. 6 – BANC DE VESTUARI DE GIMNÀS

- L'estructura sera metallica construïda en perfil d'acer . El diàmetre nominal del tub de 25 mm.

- El color de la pintura epoxy sera gris RAL 9006.

- Tapa (o seient) construït en fusta contraplacada coberta per la seva cara vista de laminat plastic en color faig clar mate de superfície llisa i de gruix de 1 mm.

- La periferia d'aquesta anirà mecanitzada de forma rectangular amb les cantonades arrodonides, amb un radi de 10 mm. de gruix. Les arestes de la tapa s'arrodoniran amb un radi de 2 mm.

- El contraxapat del seient estarà compost per 19 fulles de fustes nacionals de 1'2 mm. d'espessor

- Els laminats seran estratificats plàstics del tipus G (UNE 53.173), color faig.

- Els cants del contraxapat es recobriran amb un mínim de dues capes de fons de vernís al poliuretà i una capa d'acabat de laca reactiva

DIMENSIONS APROXIMADES (en mm):

Longitud total:..... 2.000

Amplada:.....590

Alçada del seient :.....400

Espessor del seient:.....25



FITXA TÈCNICA

TECHNICAL SHEET

DATASHEET

COD. 7 – BUTACA DE PROFESSOR

- L'estructura sera metallica construïda en perfil d'acer . El diàmetre nominal del tub de 22 mm. El color de la pintura epoxy sera gris RAL 9006.

- El seient amb d'una concavitat anatomica basada en una profunditat d'empremta de 10 mm, centrada a 1/3 del fons del seient i disminuint proporcionalment cap els costats.

- El suport del seient estara confeccionat amb set fulles de fusta de faig o de major duresa, de 1'2 mm. de gruix per aportacio de capes d'urea / formol, amb una dosificacio de 180 g/m2 com a minim, i sotmeses a la pressio necessaria, assegurant amb això una perfecta adherencia.

- Incorporara, al seu torn, una planxa de goma escuma o escuma de polietile de densitat minima de 40 kg. i amb un gruix de 40 mm., enganxada al suport, i posterior entapissat en teixit acrilic o similar, rentable i en tonalitat fosca (negre, gris, verd...).

- Respatller Amb suport de fusta de forma anatomica, basada en doble curvatura en els sentits de llarg i ample, corresponent la fletxa maxima a la concavitat a l'eix longitudinal de 19 a 23 mm, i amb una convexitat de 3 a 5 mm al centre de l'eix transversal.

El suport de fusta estara compost d'igual nombre de capes que el seient i anira recobert d'una planxa de goma escuma o escuma de polietile de 20 mm. de gruix i una densitat de 40 kg. amb posterior entapissat igual que el seient.

- El reposabracos estara construït d'escuma injectada amb platina interior i agafat a l'estructura amb cargols.

DIMENSIONS APROXIMADES (en mm):

Alçada Alcada del seient:.....	450
Profunditat del seient:.....	450
Amplada del seient:.....	460
Angle del seient:.....	4
Amplada del respall:.....	460
Alçada del respall:.....	410
Angle del respall:.....	108
Espessor del seient.....	50
Espessor del respall.....	30
Alçada del recolza braços:.....	670
Alçada total de la butaca:.....	860



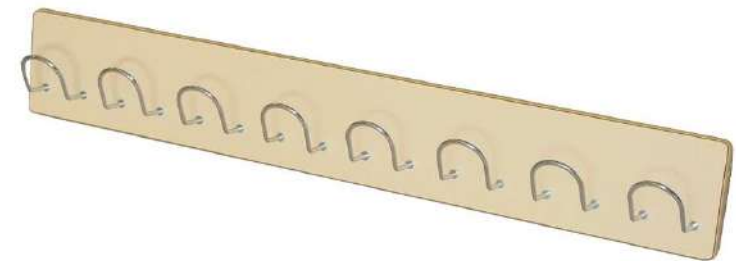
FITXA TÈCNICA

FINISH TECHNIQUE

DATASHEET

COD. 8 – RENGLERA 8 PENJADORS

- Tauler construït en fusta contraplacada, cobert de laminat plàstic en color vori mat
- La periferia rectangular, amb les cantonades arrodonides, amb un radi de 10 mm.
- Les arestes amb un radi mínim de 2 mm.
- El contraxapat estarà compost per 15 fulles de fustes nacionals d'1,2 mm d'espessor, encolades per aportació de capes d'urea/formol, amb rendiments mínims de 180 g/m² i premsades a la pressió suficient, assegurant amb això una perfecta adhesió. Els laminats seran estratificats plàstics del tipus G (UNE 53.173), obtinguts per alta pressió i temperatura de papers impregnats de resina fenoliques i melaminiques.
- Els cantells del tauler seran recoberts amb un mínim de dues capes de fons de vernís de poliureta i una capa d'acabat de laca reactiva al poliureta, aconseguint una espessor mínima de 40 micres i un acabat de tacte sedós.
- Cada tauler incorporarà vuit ganxos de vareta calibrada de diàmetre de 6 mm i recoberta electrolíticament (cromat), disposats en l'esmentada post amb distància inferior entre eixos d'un ganxo de 64 mm i igual mesura entre ganxos. Incorporarà, a la vegada, als cantells verticals, mascle i femella per formar files consistents en mascle de vareta de diàmetre 6 mm i longitud 25 mm, col·locada a 1/3 de l'altura del tauler del penjador.



FITXA TÈCNICA

FINISH TECHNIQUE

DATASHEET

COD. 9 – PRESTATGERIA AMB PART POSTERIOR DE FUSTA I QUATRE PRESTATGES

- Per a adossar-los disposaran de quatre forats passants a cada lateral, centrats horitzontalment al tauler, a 230 mm, 925 mm, 1215 mm i 1.910 mm del terra respectivament. Aquestes altures han de coincidir amb les dels moduls d'alcada 1115 mm tant en alcada individual, com amb dos moduls de 1115 mm superposats. Constarà d'un únic cos amb el seu frontal obert.

- la carcassa com els prestatges i el socol estaran construïts en tauler de fusta aglomerada d'espessor nominal de 19 mm.

- Incorporara prestatges, cada un d'ells regulable en tres posicions distanciades unes de les altres uns 65 mm.

- Socol de 85 mm

- part posterior de tauler de fusta aglomerada de 10 mm d'espessor

- Tots els taulers aglomerats aniran recoberts de paper melamínic de color faig. Els cantells vistos del front aniran recoberts de PVC de 2 mm en imitació faig color clar.

DIMENSIONS (EN MIL·LÍMETRES):

Alçada total:.....2.100

Amplada:.....940

Profunditat:.....320



FITXA TÈCNICA

FINISH TECHNIQUE

DATASHEET

COD. 10 – PRESTATGERIA OBERTA AMB DOS PRESTATGES (1150x830x400 mm)

- la carcassa com els prestatges i el socol estaran construïts en tauler de fusta aglomerada d'espessor nominal de 19 mm.

- Incorporara dos prestatges, cada un d'ells regulable en tres posicions distanciades unes de les altres uns 65 mm. seran reversibles

- socol de 85 mm d'altura

- part posterior sera de tauler de fusta aglomerada de 10 mm

- Tots els taulers aglomerats aniran recoberts de paper melaminic de color faig. Els cantells vistos del front aniran recoberts de PVC de 2mm en imitacio faig color clar.

DIMENSIONS (EN MIL·LÍMETRES):

Alçada total:.....1.115

Amplada:.....830

Profunditat:.....400

Profunditat del prestatge:.....355



FITXA TÈCNICA

FINISH TECHNIQUE

DATASHEET

COD. 11 – PRESTATGERIA MÒBIL AMB GAVETES (1.115 mm alçada)

- la carcassa com baldes i socol, construïts en tauler de fusta aglomerada d'espessor nominal de 19 mm.
- 14 compartiments de les mateixes dimensions i de 3 de major mida.
- A cada un d'aquests 14 compartiments incorporara una cubeta de material plastic interior. 4 vermelles. 4 verdes. 4 grogues. 2 blaves.
- La part posterior s de tauler de fusta aglomerada de 10 mm
- Socol de 85 mm d'altura i en la inferior posterior , disposara de suro per a fer-la servir com a panell per a penjardocuments.
- Tots els taulers aglomerats aniran recoberts de paper melaminic de color faig. Els cantells vistos del front aniran recoberts de PVC de 2 mm. d'espessor en imitacio faig color clar.
- Incorporara dues rodes

DIMENSIONS (EN MIL·LÍMETRES):

Alçada total:.....1.115
Amplada:.....830
Profunditat:.....400
Alçada del socol:.....85



FITXA TÈCNICA

TECHNICAL SHEET

DATASHEET

COD. 12 – TAULA BIPERSONAL INFANTIL

- L'estructura sera metallica construïda en perfil d'acer . El diàmetre nominal del tub de 25 mm. El color de la pintura epoxy sera gris RAL 9006.

- La tapa estara construïda en tauler de fibres de densitat mitja MDF de 18 mm , cabotejada en fusta de faig de 18 mm x 10 mm ., coberta amb plàstics estratificats de superfície llisa i d'una espessor de 1 mm

- Els laminats seran d'estratificat tipus G (UNE 53.173) en imitació faig.

- La perifèria d'aquesta es mecanitzada de forma rectangular amb les cantonades arrodonides amb un radi mínim de 10 mm. Les arestes de la tapa s'arrodoniran amb un radi de 2 mm.

- Els cantells de la tapa seran recoberts amb un mínim de dues capes de fons de vernís al poliureta i una capa d'acabat de laca reactiva al poliureta, aconseguint una espessor mínima de 40 micres i un acabat de tacte sedós.

- cistell portallibres en vareta calibrada de 4 i 6 mm de diàmetre, soldat mitjançant cordons de 15 mm de longitud, i incorporara dos ganxos per penjar carteres (un per cada costat menor).

DIMENSIONS APROXIMADES (en mm):

Longitud de la tapa:.....1100

Profunditat de la tapa:.....550

Espessor de la tapa:.....20

Alçada total de la taula:.....520



FITXA TÈCNICA

FINISH TECHNIQUE

DATASHEET

COD. 13 – TAULA DE LECTURA/MENJADOR ESO

- L'estructura sera metallica construïda en perfil d'acer . El diàmetre nominal del tub de 35 mm. El color de la pintura epoxy sera gris RAL 9006.

- La tapa estara construïda en tauler de fibres de densitat mitja MDF de 18 mm , cabotejada en fusta de faig de 18 mm x 10 mm ., coberta amb plastics estratificats de superfície llisa i d'una espessor de 1 mm

- Els laminats seran d'estratificat tipus G (UNE 53.173) en imitació faig de color clar.

- La periferia d'aquesta es mecanitzara de forma rectangular amb les cantonades arrodonides amb un radi mínim de 10 mm. Les arestes de la tapa s'arrodoniran amb un radi de 2 mm.

- Els cantells de la tapa seran recoberts amb un mínim de dues capes de fons de vernís al poliureta i una capa d'acabat de laca reactiva al poliureta, aconseguint una espessor mínima de 40 micres i un acabat de tacte sedós.

DIMENSIONS APROXIMADES (en mm):

Longitud de la tapa:.....1400

Profunditat de la tapa:.....750

Espessor de la tapa:.....20

Alçada total de la taula:.....760



FITXA TÈCNICA

FINISH TECHNIQUE

DATASHEET

COD. 14 – TAULA DE LECTURA/MENJADOR PRIMARIA

- L'estructura sera metallica construïda en perfil d'acer . El diàmetre nominal del tub de 35 mm. El color de la pintura epoxy sera gris RAL 9006.

- La tapa estara construïda en tauler de fibres de densitat mitja MDF de 18 mm , cabotejada en fusta de faig de 18 mm x 10 mm ., coberta amb plastics estratificats de superfície llisa i d'una espessor de 1 mm

- Els laminats seran d'estratificat tipus G (UNE 53.173) en imitació faig de color clar.

- La perifèria d'aquesta es mecanitzara de forma rectangular amb les cantonades arrodonides amb un radi mínim de 10 mm. Les arestes de la tapa s'arrodoniran amb un radi de 2 mm.

- Els cantells de la tapa seran recoberts amb un mínim de dues capes de fons de vernís al poliureta i una capa d'acabat de laca reactiva al poliureta, aconseguint una espessor mínima de 40 micres i un acabat de tacte sedós.

DIMENSIONS APROXIMADES (en mm):

Longitud de la tapa:.....1400

Profunditat de la tapa:.....750

Espessor de la tapa:.....20

Alçada total de la taula:.....700



FITXA TÈCNICA

TECHNIQUE

DATASHEET

COD. 15 – TAULA DE PROFESSOR

- L'estructura sera metallica construïda en perfil d'acer . El diàmetre nominal del tub de 35 mm. El color de la pintura epoxy sera gris RAL 9006.

- La tapa estara construïda en tauler de fibres de densitat mitja MDF de 18 mm , cabotejada en fusta de faig de 18 mm x 10 mm ., coberta amb plàstics estratificats de superfície llisa i d'una espessor de 1 mm

- Els laminats seran d'estratificat tipus G (UNE 53.173) en imitació faig de color clar.

- La periferia d'aquesta es mecanitzara de forma rectangular amb les cantonades arrodonides amb un radi mínim de 10 mm. Les arestes de la tapa s'arrodoniran amb un radi de 2 mm.

- Tant el faldó davanter com el cos del graden de calaixos, així com el front dels mateixos, seran de fusta aglomerada de 19 mm recoberts de paper melamínic d'igual color que la tapa.

- Els calaixos (gualderas) es realitzaran en fusta de faig de 11 mm. d'espessor i 100 mm. d'altura el fons dels mateixos en tablerx plastificat en blanc per la cara interior del calaix. Les "gualderas" s'envernissaran en color natural.

- Tots els cantells exteriors del graden de calaixos i del faldó aniran coberts per PVC de 2mm. en imitació faig color clar.

- Les guies dels calaixos aniran cargolades al cos del graden i seran metal·liques. Al front dels calaixos s'incorporara tirador de vareta calibrada de vuit mm de diàmetre, cromada: el primer calaix portara incorporada al seu front un pany de "bombillo".

DIMENSIONS APROXIMADES (en mm):

Longitud de la tapa:.....1200

Profunditat de la tapa:.....700

Espessor de la tapa:.....20

Alçada total de la taula:.....750

Alçada total buc calaixos:.....350

Amplada buc calaixos.....440

Profunditat buc calaixos.....610



FITXA TÈCNICA

FEUILLE TECHNIQUE

DATASHEET

COD. 16 – TAULA PER A AULA DE DIBUIX

- L'estructura sera metallica construïda en perfil d'acer . El diàmetre nominal del tub de 35 mm. El color de la pintura epoxy sera gris RAL 9006.
- La tapa estara construïda en tauler de fibres de densitat mitja MDF o DM de 18 mm , cabotejada en fusta de faig de 18 mm o 19 mm x 10 mm ., coberta amb plàstics estratificats de superfície llisa i d'una espessor de 1 mm
- Els laminats seran d'estratificat tipus G (UNE 53.173) en imitació faig de color clar.
- La periferia d'aquesta es mecanitzara de forma rectangular amb les cantonades arrodonides amb un radi mínim de 10 mm. Les arestes de la tapa s'arrodoniran amb un radi de 2 mm.
- safata d'aglomerat de 16 mm cobert de paper melamínic en imitació faig i subjecte per quatre platines de 40 x 30 x 3 mm als extrems dels costats majors.
- sistema de fre i regulació de l'altura de (9+2) lames múltiples, fixades amb passadors elàstics i accionada per vareta transversal i palanca de fre o fixació
- L'estructura que suporta la tapa estara constituïda per tubs de 40 per 20 per 1,5 mm. en sentit de profunditat i de 30 per 30 per 1,5 mm en sentit longitudinal
- La barra reposapeus, així com la de la subjecció de la safata, estara constituïda per tub de diàmetre 25 per 1,5 mm i incorporara mitja canya, en tota la seva longitud, PVC.

DIMENSIONS APROXIMADES (en mm):

Longitud de la tapa:.....800
Profunditat de la tapa:.....600
Alçada de la taula en horitzontal:.....900
Amplada de la safata.....260



FITXA TÈCNICA

FINISH TECHNIQUE

DATASHEET

COD. 17 – PISSARRA (2500x1220 mm) BLANCA PARA ROTULADOR

- La superfície d'escriptura d'acer vitrificat d'alta qualitat de 0,4 mm d'espessor vitrificat per amb dues cares de color blanc per a retoladors.

- L'acabat ceramic sera una fusio de la lamina d'acer a una temperatura aproximada de 800°C. El vitrificat de la superfície d'escriptura sera de 90 micres com i el de la cara posterior de 30 micres minim.

- L'espessor total de 0,6 mm.

-La brillantor de la superfície d'escriptura entre 2 - 14% en mesuraments a 60º d'acord amb la norma ISO 2813.

- Aquesta superfície anira en un tauler de panell de niu d'abella compensat per l'altre cara amb xapa galvanitzada de 0,4 mm i que eviti guerxesa.

Longitud:..... 2500 mm

Amplada total:..... 1220 mm

Ample util del porta retoladors:..... 70 mm



FITXA TÈCNICA

FEUILLE TECHNIQUE

DATASHEET

COD. 18 – PISSARRA PER A GUIX

- La La superfície d'escriptura sera d'acer vitrificat d'alta qualitat de 0,4 mm d'espessor vitrificat per ambdues cares de color GRIS..

- L'acabat ceramic sera una fusio de la lamina d'acer a una temperatura aproximada de 800o C. El vitrificat de la superfície d'escriptura sera de 90 micres com i el de la cara posterior de 30 micres minim.

- L'espessor total 0,6 mm.

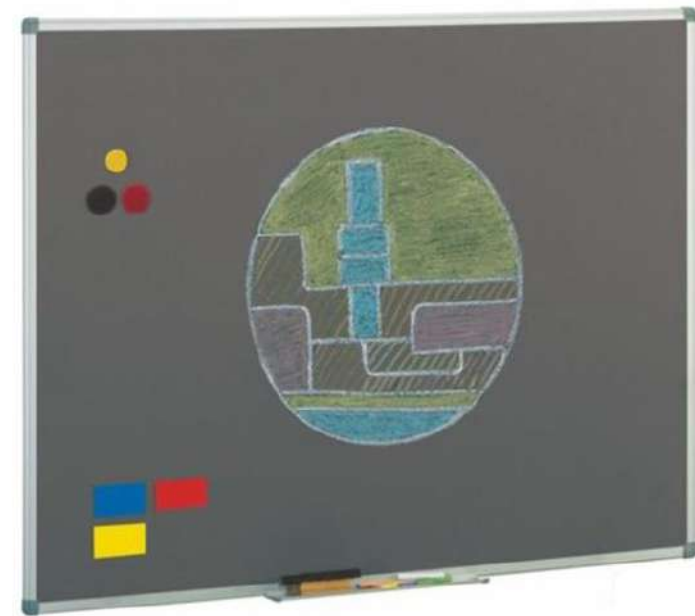
-La brillantor de la superfície d'escriptura entre 2 - 14% en mesuraments a 60o d'acord amb la norma ISO 2813.

- Aquesta superfície anira en un tauler de panell de niu d'abella compensat per l'altre cara amb xapa galvanitzada de 0,4 mm i que eviti guerxesa.

Longitud:..... 2500 mm

Amplada total:..... 1220 mm

Ample util del porta retoladors:..... 70 mm



FITXA TÈCNICA

TECHNICAL SHEET

DATASHEET

COD. 19 – PISSARRA AMB RODES (1700x1200 mm)

- una superfície d'escriptura a cada cara. En una de les superfícies sera llisa i l'altra tindrà una quadricula.

- La unió entre el marc i l'estructura amb rodes es farà amb un eix horitzontal que permetrà bascular l'encerat. D'aquesta manera es podrà usar indistintament cadascuna de les superfícies.

- Entre l'estructura mòbil i l'encerat es tindrà que posar un mecanisme de bloqueig que permeti evitar que l'encerat basculi de forma involuntària.

- Disposarà en tota la seva longitud d'una safata porta retoladors evitant en tots els casos arestes amb elements tallants o feridors.

ESTRUCTURES:

- Les estructures seran metal·liques, construïdes amb perfil d'alumini anoditzat sense pintar

- La superfície d'escriptura d'acer vitrificat d'alta qualitat de 0,4 mm d'espessor vitrificat per amb dues cares de color blanc per a retoladors.

- L'acabat ceràmic serà una fusió de la lamina d'acer a una temperatura aproximada de 800o C. El vitrificat de la superfície d'escriptura serà de 90 micres com i el de la cara posterior de 30 micres mínim.

- L'espessor total 0,6 mm.

-La brillantor de la superfície d'escriptura entre 2 - 14% en mesuraments a 60o d'acord amb la norma ISO 2813.



FITXA TÈCNICA

FINISH TECHNIQUE

DATASHEET

COD. 20- TAULA D'ALUMNE SECUNDÀRIA (ESO)

- L'estructura sera metallica construïda en perfil d'acer . El diàmetre nominal del tub de 25 mm. El color de la pintura epoxy sera gris RAL 9006.

- La tapa estara construïda en tauler de fibres de densitat mitja MDF de 18 mm , cabotejada en fusta de faig de 18 mm x 10 mm ., coberta amb plàstics estratificats de superfície llisa i d'una espessor de 1 mm

- Els laminats seran d'estratificat tipus G (UNE 53.173) en imitació faig.

- La perifèria d'aquesta es mecanitzada de forma rectangular amb les cantonades arrodonides amb un radi mínim de 10 mm. Les arestes de la tapa s'arrodoniran amb un radi de 2 mm.

- Els cantells de la tapa seran recoberts amb un mínim de dues capes de fons de vernís al poliureta i una capa d'acabat de laca reactiva al poliureta, aconseguint una espessor mínima de 40 micres i un acabat de tacte sedós.

- cistell portallibres en vareta calibrada de 4 i 6 mm de diàmetre, soldat mitjancant cordons de 15 mm de longitud, i incorporara dos ganxos per penjar carteres (un per cada costat menor).

DIMENSIONS APROXIMADES (en mm):

Longitud de la tapa:.....700

Profunditat de la tapa:.....500

Espessor de la tapa:.....20

Alçada total de la taula:.....760

Alçada lliure espai interior.....650



FITXA TÈCNICA

FINISH TECHNIQUE

DATASHEET

COD. 22 – CADIRA ALUMNE PRIMÀRIA

- L'estructura sera metallica construïda en perfil d'acer . El diàmetre nominal del tub de 22 mm. El color de la pintura epoxy sera gris RAL 9006.

- El seient amb d'una concavitat anatomica basada en una profunditat d'empremta de 10 mm, centrada a 1/3 del fons del seient i disminuint proporcionalment cap els costats. El front del seient tindrà una curvatura de 50 mm de radi, construïda en fusta contraplacada coberta per la seva cara vista de laminat decorat imitació faig de superfície mat, rugosa, d'una espessor mínima de 0,8 mm i pel seu dors, del mateix material i espessor. Les arestes arrodonides amb un radi mínim de 2 mm. El contraxapat sera confeccionat amb set fulles de fustes en la relació quatre dures i tres toves, d'1,2 mm d'espessor, , laminats seran del tipus estratificat a base de resines de polièster, amb espessors de 0,8 mm ambdues cares.

- Els laminats seran d'estratificat tipus G (UNE 53.173) en imitació faig.

- Els cantells seran recoberts amb un mínim de dues capes de fons de vernís al poliureta i una capa d'acabat de laca reactiva al poliureta, aconseguint una espessor mínima de 40 micres i un acabat de tacte sedos.

- Respatller doble curvatura en els sentits de llarg i ample, corresponent la fletxa màxima a la concavitat a l'eix longitudinal de 28 a 40 mm i una convexa de 3 a 5 mm al centre de l'eix transversal. El radi de curvatura del respatller sera de 300 mm, prenent com centre d'aquest radi la distància d'1 / 4 de la part anterior del seient.

-El materials i recobriments seran d'iguals característiques dels descrits per al seient.

DIMENSIONS APROXIMADES (en mm):

Alçada del seient:.....	340
Amplada del seient:.....	290
Profunditat del seient:.....	330
Inclinació del seient:.....	4
Gruix del seient:.....	10
Alçada de la cadira:.....	620
Amplada del respatller:.....	290
Alçada del respatller:.....	130
Inclinació del respatller:.....	106
Gruix del respatller:.....	10



FITXA TÈCNICA

FINISH TECHNIQUE

DATASHEET

COD. 23 – CADIRA ALUMNE PRIMÀRIA

- L'estructura sera metallica construïda en perfil d'acer . El diàmetre nominal del tub de 22 mm. El color de la pintura epoxy sera gris RAL 9006.

- El seient amb d'una concavitat anatomica basada en una profunditat d'empremta de 10 mm, centrada a 1/3 del fons del seient i disminuint proporcionalment cap els costats. El front del seient tindrà una curvatura de 50 mm de radi, construïda en fusta contraplacada coberta per la seva cara vista de laminat decorat imitació faig de superfície mat, rugosa, d'una espessor mínima de 0,8 mm i pel seu dors, del mateix material i espessor. Les arestes arrodonides amb un radi mínim de 2 mm. El contraxapat sera confeccionat amb set fulles de fustes en la relació quatre dures i tres toves, d'1,2 mm d'espessor, , laminats seran del tipus estratificat a base de resines de polièster, amb espessors de 0,8 mm ambdues cares.

- Els laminats seran d'estratificat tipus G (UNE 53.173) en imitació faig.

- Els cantells seran recoberts amb un mínim de dues capes de fons de vernís al poliureta i una capa d'acabat de laca reactiva al poliureta, aconseguint una espessor mínima de 40 micres i un acabat de tacte sedos.

- Respatller doble curvatura en els sentits de llarg i ample, corresponent la fletxa màxima a la concavitat a l'eix longitudinal de 28 a 40 mm i una convexa de 3 a 5 mm al centre de l'eix transversal. El radi de curvatura del respatller sera de 300 mm, prenent com centre d'aquest radio la distància d'1 / 4 de la part anterior del seient.

-El materials i recobriments seran d'iguals característiques dels descrits per al seient.

DIMENSIONS APROXIMADES (en mm):

Alçada del seient:.....	380
Amplada del seient:.....	320
Profunditat del seient:.....	360
Inclinació del seient:.....	4
Gruix del seient:.....	10
Alçada de la cadira:.....	690
Amplada del respatller:.....	320
Alçada del respatller:.....	150
Inclinació del respatller:.....	106
Gruix del respatller:.....	10



FITXA TÈCNICA

FINISH TECHNIQUE

DATASHEET

COD. 24 – CADIRA ALUMNE PRIMÀRIA

- L'estructura sera metallica construïda en perfil d'acer . El diàmetre nominal del tub de 22 mm. El color de la pintura epoxy sera gris RAL 9006.

- El seient amb d'una concavitat anatomica basada en una profunditat d'empremta de 10 mm, centrada a 1/3 del fons del seient i disminuint proporcionalment cap els costats. El front del seient tindrà una curvatura de 50 mm de radi, construïda en fusta contraplacada coberta per la seva cara vista de laminat decorat imitació faig de superfície mat, rugosa, d'una espessor mínima de 0,8 mm i pel seu dors, del mateix material i espessor. Les arestes arrodonides amb un radi mínim de 2 mm. El contraxapat sera confeccionat amb set fulles de fustes en la relació quatre dures i tres toves, d'1,2 mm d'espessor, , laminats seran del tipus estratificat a base de resines de polièster, amb espessors de 0,8 mm ambdues cares.

- Els laminats seran d'estratificat tipus G (UNE 53.173) en imitació faig.

- Els cantells seran recoberts amb un mínim de dues capes de fons de vernís al poliureta i una capa d'acabat de laca reactiva al poliureta, aconseguint una espessor mínima de 40 micres i un acabat de tacte sedós.

- Respatller doble curvatura en els sentits de llarg i ample, corresponent la fletxa màxima a la concavitat a l'eix longitudinal de 28 a 40 mm i una convexa de 3 a 5 mm al centre de l'eix transversal. El radi de curvatura del respatller sera de 300 mm, prenent com centre d'aquest radi la distància d'1 / 4 de la part anterior del seient.

-El materials i recobriments seran d'iguals característiques dels descrits per al seient.

DIMENSIONS APROXIMADES (en mm):

Alçada del seient:.....	420
Amplada del seient:.....	340
Profunditat del seient:.....	380
Inclinació del seient:.....	4
Gruix del seient:.....	10
Alçada de la cadira:.....	770
Amplada del respatller:.....	340
Alçada del respatller:.....	180
Inclinació del respatller:.....	106
Gruix del respatller:.....	10



FITXA TÈCNICA

FINISH TECHNIQUE

DATASHEET

COD. 25 – CADIRA ALUMNE SECUNDÀRIA

- L'estructura sera metallica construïda en perfil d'acer . El diàmetre nominal del tub de 22 mm. El color de la pintura epoxy sera gris RAL 9006.

- El seient amb d'una concavitat anatomica basada en una profunditat d'empremta de 10 mm, centrada a 1/3 del fons del seient i disminuint proporcionalment cap els costats. El front del seient tindrà una curvatura de 50 mm de radi, construïda en fusta contraplacada coberta per la seva cara vista de laminat decorat imitació faig de superfície mat, rugosa, d'una espessor mínima de 0,8 mm i pel seu dors, del mateix material i espessor. Les arestes arrodonides amb un radi mínim de 2 mm. El contraxapat sera confeccionat amb set fulles de fustes en la relació quatre dures i tres toves, d'1,2 mm d'espessor, , laminats seran del tipus estratificat a base de resines de polièster, amb espessors de 0,8 mm ambdues cares.

- Els laminats seran d'estratificat tipus G (UNE 53.173) en imitació faig.

- Els cantells seran recoberts amb un mínim de dues capes de fons de vernís al poliureta i una capa d'acabat de laca reactiva al poliureta, aconseguint una espessor mínima de 40 micres i un acabat de tacte sedos.

- Respatller doble curvatura en els sentits de llarg i ample, corresponent la fletxa màxima a la concavitat a l'eix longitudinal de 28 a 40 mm i una convexa de 3 a 5 mm al centre de l'eix transversal. El radi de curvatura del respatller sera de 300 mm, prenent com centre d'aquest radio la distància d'1 / 4 de la part anterior del seient.

-El materials i recobriments seran d'iguals característiques dels descrits per al seient.

DIMENSIONS APROXIMADES (en mm):

Alçada del seient:.....460 | Amplada del

seient:.....360

Profunditat del seient:.....400

Inclinació del seient:.....4

Gruix del seient:.....10

Alçada de la cadira:.....850

Amplada del respatller:.....360

Alçada del respatller:.....200

Inclinació del respatller:.....106

Gruix del respatller:.....10



FITXA TÈCNICA

FINISH TECHNIQUE

DATASHEET

COD. 26 – CADIRA REUNIONS ENTAPISSADA

- L'estructura sera metallica construïda en perfil d'acer . El diàmetre nominal del tub de 22 mm. El color de la pintura epoxy sera gris RAL 9006.

- El suport del seient estara confeccionat amb set fulles de fusta de faig o de major duresa, de 1'2 mm.

- Incorporara, al seu torn, una planxa de goma escuma o escuma de polietilè de densitat mínima de 40 kg. i amb un gruix de 20 mm., enganxada al suport, i posterior entapissat en teixit acrílic o similar, rentable i en tonalitat fosca (negre, gris o verd).

- El suport de la fusta estara compost d'igual nombre de xapes que el seient i anira recobert d'una planxa de goma-escuma o escuma ignífuga de classificació M1 de 20 mm d'espessor i una densitat de 40 kg, color negre.

-El materials i recobriments seran d'iguals característiques dels descrits per al seient.

DIMENSIONS APROXIMADES (en mm):

Alçada del seient:.....	460
Amplada del seient:.....	410
Profunditat del seient:.....	400
Inclinació del seient:.....	4
Espessor del seient:.....	20
Alçada de la cadira:.....	850
Amplada del respall:.....	410
Alçada del respall:.....	200
Inclinació del respall:.....	106
Espessor del respall:.....	20



FITXA TÈCNICA

FINISH TECHNIQUE

DATASHEET

COD. 27 – CADIRA INFANTIL

- L'estructura sera metallica construïda en perfil d'acer . El diàmetre nominal del tub de 22 mm. El color de la pintura epoxy sera gris RAL 9006.

- El seient amb d'una concavitat anatomica basada en una profunditat d'empremta de 10 mm, centrada a 1/3 del fons del seient i disminuint proporcionalment cap els costats. El front del seient tindrà una curvatura de 50 mm de radi, construïda en fusta contraplacada coberta per la seva cara vista de laminat decorat imitació faig de superfície mat, rugosa, d'una espessor mínima de 0,8 mm i pel seu dors, del mateix material i espessor. Les arestes arrodonides amb un radi mínim de 2 mm. El contraxapat sera confeccionat amb set fulles de fustes en la relació quatre dures i tres toves, d'1,2 mm d'espessor, , laminats seran del tipus estratificat a base de resines de polièster, amb espessors de 0,8 mm ambdues cares.

- Els laminats seran d'estratificat tipus G (UNE 53.173) en imitació faig.

- Els cantells seran recoberts amb un mínim de dues capes de fons de vernís al poliureta i una capa d'acabat de laca reactiva al poliureta, aconseguint una espessor mínima de 40 micres i un acabat de tacte sedos.

- Respatller doble curvatura en els sentits de llarg i ample, corresponent la fletxa màxima a la concavitat a l'eix longitudinal de 28 a 40 mm i una convexa de 3 a 5 mm al centre de l'eix transversal. El radi de curvatura del respatller sera de 300 mm, prenent com centre d'aquest radi la distància d'1 / 4 de la part anterior del seient.

-El materials i recobriments seran d'iguals característiques dels descrits per al seient.

DIMENSIONS APROXIMADES (en mm):

Alçada del seient:.....	300
Amplada del seient:.....	270
Profunditat del seient:.....	300
Inclinació del seient:.....	2
Gruix del seient:.....	8
Alçada de la cadira:.....	550
Amplada del respatller:.....	270
Alçada del respatller:.....	120
Inclinació del respatller:.....	106
Gruix del respatller:.....	8



FITXA TÈCNICA

FINISH TECHNIQUE

DATASHEET

COD. 28 – TAULER DE SURO (2000x1012) mm

- Marc metal • en perfil d'alumini, amb reforç a cantoneres arrodonides en ABS.
- Tauler: fusta aglomerada de 10 mm d'espessor, recobert per la seva cara anterior de lamina de suro aglomerat d'una espessor de 5 mm.
- El tauler de fusta es aglomerat densitat mitja no inferior a 650 Kg/m2.



FITXA TÈCNICA

FEUILLE TECHNIQUE

DATASHEET

COD. 29 – TAMBORET D'ALÇADA REGULABLE

- Sera metalica, construïda en perfil d'acer de primera qualitat, tancat en tota la seva longitud mitjançant soldadura elèctrica estirat fredament, amb una espessor nominal de paret d'1,5 mm la superfície del qual estarà exempta d'irregularitats com ara rebaves, esquerdes, etc. Segons norma DIN 1.623 i 2.394.

El diàmetre de l'eix serà de M25 i anirà rosca i soldat a una placa de diàmetre 190 per 4 mm.

El diàmetre del «portahusillo» serà de 50 per 1,5 mm i la seva longitud de 190 mm.

- El "portahusillo" incorporarà sistema per no permetre l'extracció de l'eix, així com acabament a la seva part inferior de PVC. Serà aquest a base de platina circular soldada totalment en el seu perímetre a l'eix. En tindrà de dimensions 30 x 4 mm.

- El cercol reposapeus estarà construït en tub de diàmetre nominal de 19 x 1,5 mm. El diàmetre de la circumferència creada pels cinc punts de contacte de les potes al terra no serà 400 mm, cobert de banys electrolítics (cromat) .

El diàmetre nominal de les potes serà de 22 per 1,5 mm soldades al "portahusillo" a una altura de 355 mm respecte a l'eix del tub.

El color de la pintura epoxy serà gris RAL 9006.

El seient serà de polipropilè.

DIMENSIONS APROXIMADES (en mm):

Alçada màxima del seient:.....600

Alçada mínima del seient:.....450

Diàmetre del seient:.....300

Nombre de potes:.....5

Fletxa màxima concavitat del seient:..... 7



FITXA TÈCNICA

FINISH TECHNIQUE

DATASHEET

COD. 30 – TAPA TAULA ALUMNE SECUNDARIA

- La tapa estara construïda en tauler de fibres de densitat mitja MDF de 18 mm , cabotejada en fusta de faig de 18 mm x 10 mm .,

- coberta amb plastics estratificats de superfície llisa i d'una espessor de 1 mm,

- laminats d'estratificat tipus G (UNE 53.173) en imitacio faig de color clar.

- Lperiferia mecanitzara de forma rectangular amb les cantonades arrodonides amb un radi 10 mm. Les arestes de la tapa s'arrodoniran amb un radi de 2 mm.

- Els cantells de la tapa seran recoberts amb un minim de dues capes de fons de vernis al poliureta i una capa d'acabat de laca reactiva al poliureta, aconseguint una espessor minima de 40 micres i un acabat de tacte sedos.

Longitud de la tapa:.....700

Profunditat de la tapa:.....500

Espessor de la tapa:.....20



FITXA TÈCNICA

TECHNICAL SHEET

DATASHEET

COD. 31 – ARMARI PORTES DE VIDRE (1.115 mm alçada)

-Per a poder adossar-losdisposaran de dos passants a cada lateral, centrats horitzontalment al tauler, a 230 mm i 925 mm del terra respectivament. Per a poder superposar-lo, el tauler superior horitzontal estara fixat deixant 20 mm des de on acaben els taulers laterals fins a on comença aquest. Així mateix la distància des de terra a on comencen els taulers laterals, no serà mai de més de 20 mm.

ESTRUCTURA:

- Tant la carcassa com els prestatges i el socol estaran construïdes en tauler de fusta aglomerada d'espessor nominal de 19 mm.

- Incorporarà dos prestatges, cada un d'ells regulable en tres posicions, distanciades unes de les altres uns 65 mm, reversibles i amb peces

- Socol de 85 mm d'altura

- La part posterior serà de tauler de fusta aglomerada de 10 mm

- El front vindrà tancat per dues llunes de vidre temperat de 6 mm d'espessor i muntat sobre elements pivotants.

Tots els taulers aglomerats aniran recoberts de paper melamínic de color faig.

Els cantells visibles del front i zona superior de l'armari aniran recoberts de PVC de 2 mm de gruix com a mínim i en el mateix color faig. El prestatges aniran cantonejades en PVC de 2 mm. de color faig.

DIMENSIONS APROXIMADES (en mm.):

Alçada total:.....1.115
Amplada:.....830
Profunditat:.....400
Amplada de prestatge:.....355
Alçada del socol:.....85



FITXA TÈCNICA

FINISH TECHNIQUE

DATASHEET

COD. 32 – BUTACA DIRECTOR

- Disposara de regulacio del seient per poder ajustar la profunditat respecte al respatllet.
Profunditat de regulacio: entre 380 i 520 mm.

- Encoixinat ignifug de 20 mm, recobert de roba flexible, transpirable i ignifuga M1, de color fosc (negre, gris, granat ...) Vora anterior inclinada (gran radi d'inclinacio).

- El respatllet sera regulable en alcada i inclinacio. Disposara d' una lleugera curvatura lumbar.

- Estructura en color negre, resistent i amb 5 potes amb rodes giratories.

- Els mecanismes de regulacio seran de facil acces, es a dir, es podran fer les regulacions des de la posicio asseguda.

DIMENSIONS APROXIMADES (en mm):

Alcada regulable del seient:.....450/550

Profunditat del seient:.....480

Amplada del seient:.....400/450

Alcada regulable del respatllet:.....400/500

Angle regulable del respatllet:.....90/110



FITXA TÈCNICA

FEUILLE TECHNIQUE

DATASHEET

COD. 33 – TAULA DE REUNIÓ

- L'estructura sera metallica construïda en perfil d'acer . El diàmetre nominal del tub de 35 mm. El color de la pintura epoxy sera gris RAL 9006.

- La tapa de la taula estara construïda en fusta aglomerada de 30 mm coberta pel seu tir i contratir de xapa de fustes de faig, envernissades en el seu color natural

DIMENSIONS APROXIMADES (en mm):

Longitud de la tapa:.....1900

Profunditat de la tapa:.....950

Espessor de la tapa:.....30

Alçada total de la taula:.....750



FITXA TÈCNICA

FINISH TECHNIQUE

DATASHEET

COD. 34 – BUTACA D ADMINISTRATIU AMB RODES

- Disposara de regulacio del seient per poder ajustar la profunditat respecte al respatllet.
Profunditat de regulacio: entre 380 i 520 mm.

- Encoixinat ignifug de 20 mm, recobert de teixit flexible, transpirable i ignifug M1, de color fosc (negre, verd, gris, granat ...).

El respatllet sera regulable en alcada i inclinacio. Disposara d' una lleugera curvatura lumbar.

- Estructura en color negre, resistent i amb 5 potes amb rodes giratories.

- Els mecanismes de regulacio seran de facil acces, es a dir, es podran fer les regulacions des de la posicio asseguda.

DIMENSIONS APROXIMADES (en mm):

Alcada regulable del seient:.....450/550

Profunditat del seient:.....480

Amplada del seient:.....400/450

Alcada regulable del respatllet:.....400/500

Angle regulable del respatllet:.....90/110



FITXA TÈCNICA

FINISH TECHNIQUE

DATASHEET

COD. 35 – CADIRA DE BRAÇ PER A ESQUERRANS

- L'estructura sera metallica construïda en perfil d'acer . El diàmetre nominal del tub de 20 mm. El color de la pintura epoxy sera gris RAL 9006.

- El seient amb d'una concavitat anatomica basada en una profunditat d'empremta de 10 mm, centrada a 1/3 del fons del seient i disminuint proporcionalment cap els costats. El front del seient tindrà una curvatura de 50 mm de radi, construïda en fusta contraplacada coberta per la seva cara vista de laminat decorat imitacio faig de superfície mat, rugosa, d'una espessor mínima de 0,8 mm i pel seu dors, del mateix material i espessor. Les arestes arrodonides amb un radi mínim de 2 mm. El contraxapat sera confeccionat amb set fulles de fustes en la relació quatre dures i tres toves, d'1,2 mm d'espessor, , laminats seran del tipus estratificat a base de resines de polièster, amb espessors de 0,8 mm ambdues cares. Els laminats seran d'estratificat tipus G (UNE 53.173) en imitacio faig. Els cantells seran recoberts amb un mínim de dues capes de fons de vernís al poliureta i una capa d'acabat de laca reactiva al poliureta, aconseguint una espessor mínima de 40 micres i un acabat de tacte sedos.

- Respatller doble curvatura en els sentits de llarg i ample, corresponent la fletxa màxima a la concavitat a l'eix longitudinal de 28 a 40 mm i una convexa de 3 a 5 mm al centre de l'eix transversal. El radi de curvatura del respatller sera de 300 mm, prenent com centre d'aquest radi la distancia d'1 / 4 de la part anterior del seient. El materials i recobriments seran d'iguals característiques dels descrits per al seient.

- Pala El contraxapat de la tapa estara compost per 15 fulles de fustes nacionals d'espessor nominal d'1,2 mm Els laminats d' estratificat del tipus G (UNE 53.173) i en imitacio faig Sota el seient, i a una alcada aproximada del terra de 200 mm.,

. El cistell porta llibres estara construït en vareta calibrada de 6 i 4 mm. de diàmetre.

DIMENSIONS APROXIMADES (en mm):

Alçada del seient:.....	430
Profunditat del seient:.....	400
Amplada del seient:.....	400
Angle del seient:.....	2
Amplada del respatller:.....	400
Angle del respatller:.....	106
Espessor del seient.....	10
Espessor del respatller.....	10
Alçada de la pala:.....	680
Profunditat de la pala:.....	550
Amplada de la pala:.....	260
Espessor de la pala:.....	2
Altura reixeta porta llibres:.....	200
Profunditat reixeta porta llibres:.....	350
Amplada reixeta porta llibres:.....	330



FITXA TÈCNICA

FEUILLE TECHNIQUE

DATASHEET

COD. 36 – ARMARI AMB PORTES DE FUSTA I VITRINA

- adossar-los disposaran de quatre forats passants a cada lateral, centrats horitzontalment al tauler, a 230 mm, 925 mm, 1215 mm i 1.910 mm del terra respectivament. Aquestes altures han de coincidir amb les dels moduls d'alcada 1115 mm tant en alcada individual, com amb dos moduls de 1115 mm superposats. Constarà de dues parts d'igual alcada cada una, la superior estara tancada amb unes portes de vidre amb un pany que permeti bloquejar la seva obertura, la inferior les portes seran de fusta.

- carcassa com els prestatges i el socol estaran construïdes en tauler de fusta aglomerada d'espessor nominal de 19 mm.

- de 85 mm d'altura

- La part posterior sera de tauler de fusta aglomerada de 10 mm

- El front de la part superior vindrà tancat per dues llunes de vidre temperat de 6 mm d'espessor

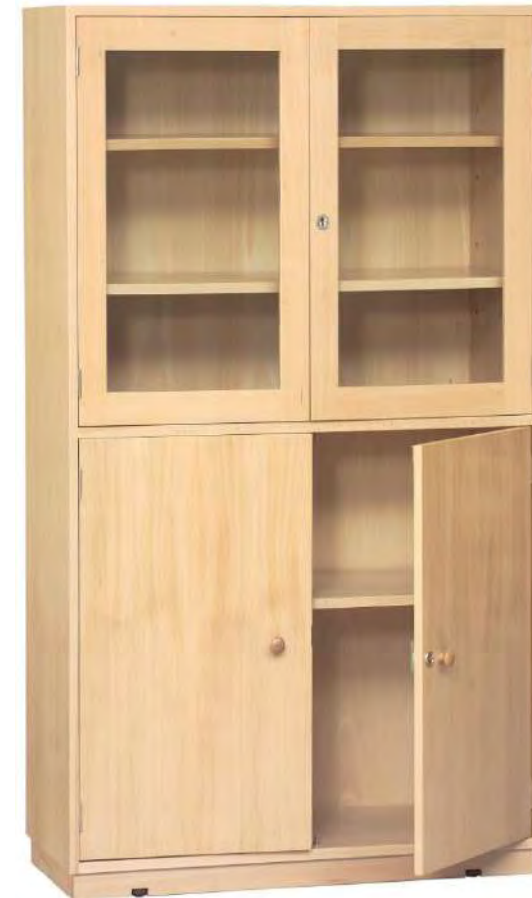
- El front de la part inferior estara tancat per dues portes de fusta aglomerada de 16 mm d'espessor

- Tots els taulers aglomerats aniran recoberts de paper melamínic de color faig.

- Els cantells visibles del front i zona superior de l'armari aniran recoberts de PVC de 2 mm de gruix com a mínim i en el mateix color faig. El prestatges i les portes aniran cantonejades en PVC de 2 mm. de color faig.

DIMENSIONS APROXIMADES (en mm):

Alçada total:.....2.100
Amplada:.....830
Profunditat:.....400
Amplada de prestatge:.....355
Alçada del socol:.....85



FITXA TÈCNICA

FINJE TECHNIQUE

DATASHEET

COD. 37 – ARMARI METÀLIC

- L'armari conte quatre 5 prestatges fabricat xapa metallica

DIMENSIONS APROXIMADES (en mm.):

Alçada total:.....2.000

Amplada:.....1.000

Profunditat:.....450

ESTRUCTURA

- L'estructura, els prestatges i les portes estan realitzats amb de metall amb acabat antiratllades.

- En el seu frontal dura dues portes batents d'eix vertical tambe metalliques.

Portara un sistema de bloqueig centralitzat que permeti amb una sola clau bloquejar l'obertura de les portes.

- Totes les superfícies i soldadures tindran acabats suaus. Aixi com els cantons i angles seran allisats evitant els riscos quan siguin usats.

El color de l'estructura sera blau 5023 i els frontals dels calaixos seran color GRIS RAL 7011.



FITXA TÈCNICA

TECHNICAL SHEET

DATASHEET

COD. 38 – BANC DE FEINA DE TECNOLOGIA

- L'estructura sera metallica, construïda en perfil de tub rectangular d'acer de primera qualitat, estirat en fred, amb un gruix mínim de 1'5 mm.
Les potes de la taula seran de tub cilíndric de 50 mm de diàmetre, amb un gruix mínim de 2 mm.

- El color de la pintura epoxy sera verd RAL-6011.

- La tapa estara composta per un tauler base de MDF de fusta desfibrada de densitat mitjana uniforme mínima de 675 kg/m³ i d'un espessor nominal de 25 mm., coberta plastic estratificat, de superfície llisa, de 2 mm

El estratificat seran del tipus G (UNE 53.173) i de color marfil.

- Plafons Seran d'iguals característiques a la tapa i tindran un espessor nominal de 29 mm.

- centre de la tapa es col·locara una "caixa metalica" quadrada amb quatre preses de corrent tipus SCHUKO (1 presa a cada costat de la caixa) amb presa a terra, accionades per interruptors amb pilot protegits per un magnetotermic i un diferencial. El color de la caixa sera verd RAL-6011.

DIMENSIONS APROXIMADES (en mm):

Longitud de la taula:.....1500
Ample de la tapa:.....1000
Alçada total de la taula.....900
Gruix de la tapa.....29
Longitud dels plafons.....1000
Ample dels plafons.....400
Gruix dels plafons.....29



FITXA TÈCNICA

TECHNICAL SHEET

DATASHEET

COD. 39 – CADIRA BRAÇ DRETANS

- L'estructura sera metallica construïda en perfil d'acer . El diàmetre nominal del tub de 20 mm. El color de la pintura epoxy sera gris RAL 9006.

- El seient amb d'una concavitat anatomica basada en una profunditat d'empremta de 10 mm, centrada a 1/3 del fons del seient i disminuint proporcionalment cap els costats. El front del seient tindrà una curvatura de 50 mm de radi, construïda en fusta contraplacada coberta per la seva cara vista de laminat decorat imitacio faig de superfície mat, rugosa, d'una espessor mínima de 0,8 mm i pel seu dors, del mateix material i espessor. Les arestes arrodonides amb un radi mínim de 2 mm. El contraxapat sera confeccionat amb set fulles de fustes en la relacio quatre dures i tres toves, d'1,2 mm d'espessor, , laminats seran del tipus estratificat a base de resines de poliester, amb espessors de 0,8 mm ambdues cares. Els laminats seran d'estratificat tipus G (UNE 53.173) en imitacio faig. Els cantells seran recoberts amb un mínim de dues capes de fons de vernis al poliureta i una capa d'acabat de laca reactiva al poliureta, aconseguint una espessor mínima de 40 micres i un acabat de tacte sedos.

- Respatller doble curvatura en els sentits de llarg i ample, corresponent la fletxa maxima a la concavitat a l'eix longitudinal de 28 a 40 mm i una convexa de 3 a 5 mm al centre de l'eix transversal. El radi de curvatura del respatller sera de 300 mm, prenent com centre d'aquest radio la distancia d'1 / 4 de la part anterior del seient. El materials i recobriments seran d'iguals caracteristiques dels descrits per al seient.

- Pala El contraxapat de la tapa estara compost per 15 fulles de fustes nacionals d'espessor nominal d'1,2 mm Els laminats d' estratificat del tipus G (UNE 53.173) i en imitacio faig.

Sota el seient, i a una alcada aproximada del terra de 200 mm.,

. El cistell porta llibres estara construït en vareta calibrada de 6 i 4 mm. de diàmetre.

DIMENSIONS APROXIMADES (en mm):

Alçada del seient:.....	430
Profunditat del seient:.....	400
Amplada del seient:.....	400
Angle del seient:.....	2
Amplada del respatller:.....	400
Angle del respatller:.....	106
Espessor del seient.....	10
Espessor del respatller.....	10
Alçada de la pala:.....	680
Profunditat de la pala:.....	550
Amplada de la pala:.....	260
Espessor de la pala:.....	2
Altura reixeta porta llibres:.....	200
Profunditat reixeta porta llibres:.....	350
Amplada reixeta porta llibres:.....	330





FITXA TÈCNICA

FEUILLE TECHNIQUE

DATASHEET



COD. 40 - FARMACIOLA

-L'armari amb divisions interiors per poder separar millor

- En el seu frontal muntara una porta amb un pany que permeti bloquejar la seva obertura.

Esta fabricat en la seva totalitat en xapa metallica

- L'estructura i les portes estan realitzats amb de metall amb acabat antiratllades.

En el seu frontal dura una porta batent d'eix vertical tambe metallica.

Portara un sistema de bloqueig que permeti bloquejar amb una clau l'obertura de les portes.

-El color de la pintura epoxy sera BLANC, i la porta dura pintada a la seva part central una creu pintada de vermell.

DIMENSIONS APROXIMADES (en mm):

Alçada total:.....600

Amplada:.....400

Profunditat:.....150



FITXA TÈCNICA

FINISH TECHNIQUE

DATASHEET

COD. 41 – TAULA ADMINISTRATIU

- La carcassa estara construïda en tauler de fusta aglomerada d'espessors nominals 20 mm. en laterals.
- Tant el faldó davanter com la carcassa dels buc de calaixos seran de tauler aglomerat de 19 mm.
- La taula disposara d'un buc amb rodes de 2 calaixos (un d'ells arxivador) del mateix color i característiques que la taula. Els calaixos es realitzaran en fusta de faig. Al front de calaixos s'incorporara un tirador de vareta calibrada de 6 mm de diàmetre i amb un desenvolupament de 110 mm.
- Tots els taulers aglomerats aniran recoberts de xapa de fusta de faig envernissades en color natural.

DIMENSIONS APROXIMADES (en mm):

Longitud de la tapa:	1600
Profunditat de la tapa:	800
Espessor de la tapa:	30
Alçada total de la taula:	750
Alçada total buc calaixos:	580
Amplada buc calaixos:	460
Profunditat buc calaixos:	630



FITXA TÈCNICA

FINISH TECHNIQUE

DATASHEET

COD. 42 – TAULA DE LECTURA / MENJADOR ESO

- L'estructura sera metallica, construïda en perfil de tub rectangular d'acer de primera qualitat, estirat en fred, amb un gruix mínim de 1'5 mm.
Les potes de la taula seran de tub cilíndric, amb un gruix mínim de 2 mm.

- El color de la pintura epoxy sera gris RAL-9006.

- La tapa estara composta per un tauler base d'aglomerat "DM" de fusta desfibrada de densitat mitjana uniforme mínima de 675 kg/m³ i d'un espessor nominal de 25 mm., coberta plastic estratificat, de superfície llisa, de 2 mm

El estratificat seran del tipus G (UNE 53.173) i de color marfil.

- Plafons Seran d'iguals característiques a la tapa i tindran un espessor nominal de 25 mm.

DIMENSIONS APROXIMADES (en mm):

Longitud de la taula:	1500
Ample de la taula:	800
Alçada total de la taula:	800
Gruix de la tapa:	29
Ample dels plafons:	400
Gruix dels plafons:	27



FITXA TÈCNICA

FINISH TECHNIQUE

DATASHEET

COD. 43 – PRESTATGERIA METÀLICA AMB CINC PRESTATGES

- L'estructura quatre laterals de xapa metal·lica galvanitzada de perfils en «L» i cinc prestatges també realitzats en xapa metal·lica galvanitzada plegada.

- Els laterals de la prestatgeria estaran perforats en els dos laterals, de forma continua en la totalitat de la seva llargària per permetre un ajust múltiple de l'alcada dels prestatges.

- Al inferior del lateral tindran unes peces de Polieureta antideslizant

- La unió entre els prestatges i els laterals es podrà fer amb cargols de diàmetre M8 o superior. D

- Els prestatges com a una carrega de 50 Kgs en qualsevol part de la seva superfície.

El color de la pintura epoxy serà gris RAL 9006

DIMENSIONS (EN MIL·LÍMETRES):

Alçada total:.....900

Amplada:.....1.100

Profunditat:.....400



FITXA TÈCNICA

FINISH TECHNIQUE

DATASHEET

COD. 44 – TAULA DIRECTOR

- La carcassa estara construïda en tauler de fusta aglomerada d'espessors nominals superiors a 30 mm. en laterals.
- Tant el faldó davanter com la carcassa dels buc de calaixos seran de tauler aglomerat de 19 mm.
- La taula disposara d'un buc amb rodes de 2 calaixos (un d'ells arxivador) del mateix color i característiques que la taula. Els calaixos es realitzaran en fusta de faig. Al front de calaixos s'incorporara un tirador de vareta calibrada de 6 mm de diàmetre i amb un desenvolupament de 110 mm.
- Tots els taulers aglomerats aniran recoberts de xapa de fusta de faig envernissades en color natural.

DIMENSIONS APROXIMADES (en mm):

Longitud de la tapa:	1600
Profunditat de la tapa:	800
Espessor de la tapa:	40
Alçada total de la taula:	750
Alçada total buc calaixos:	600
Amplada buc calaixos:	400
Profunditat buc calaixos:	570



FITXA TÈCNICA

FINISH TECHNIQUE

DATASHEET

COD. 45 – BANC D'EDUCACIÓ INFANTIL

- L'estructura sera metallica construïda en perfil d'acer . El diàmetre nominal del tub de 25 mm.

- El color de la pintura epoxy sera gris RAL 9006.

- Tapa (o seient) construït en fusta contraplacada coberta per la seva cara vista de laminat plastic en color faig clar mate de superfície llisa i de gruix de 1 mm.

- La periferia d'aquesta anira mecanitzada de forma rectangular amb les cantonades arrodonides, amb un radi de 10 mm. de gruix. Les arestes de la tapa s'arrodoniran amb un radi de 2 mm.

- El contraxapat del seient estara compost per 19 fulles de fustes nacionals de 1'2 mm. d'espessor

- Els laminats seran estratificats plastic del tipus G (UNE 53.173), color faig.

- Els cants del contraxapat es recobriran amb un mínim de dues capes de fons de vernís al poliureta i una capa d'acabat de laca reactiva

DIMENSIONS APROXIMADES (en mm):

Longitud total:.....1.500

Amplada:.....250

Alçada total:.....300

Espessor del seient:.....25



FITXA TÈCNICA

TECHNICAL SHEET

DATASHEET

COD. 46 – TAULA DE LECTURA/MENJADOR PRIMARIA

- L'estructura sera metallica construïda en perfil d'acer . El diàmetre nominal del tub de 35 mm. El color de la pintura epoxy sera gris RAL 9006.

- La tapa estara construïda en tauler de fibres de densitat mitja MDF de 18 mm , cabotejada en fusta de faig de 18 mm x 10 mm ., coberta amb plàstics estratificats de superfície llisa i d'una espessor de 1 mm

- Els laminats seran d'estratificat tipus G (UNE 53.173) en imitació faig de color clar.

- La perifèria d'aquesta es mecanitzada de forma rectangular amb les cantonades arrodonides amb un radi mínim de 10 mm. Les arestes de la tapa s'arrodoniran amb un radi de 2 mm.

- Els cantells de la tapa seran recoberts amb un mínim de dues capes de fons de vernís al poliureta i una capa d'acabat de laca reactiva al poliureta, aconseguint una espessor mínima de 40 micres i un acabat de tacte sedós.

DIMENSIONS APROXIMADES (en mm):

Longitud de la tapa:.....1400

Profunditat de la tapa:.....750

Espessor de la tapa:.....20

Alçada total de la taula:.....580



FITXA TÈCNICA

FINISH TECHNIQUE

DATASHEET

COD. 47 – TAULA D'ALUMNE PRIMÀRIA

- L'estructura sera metallica construïda en perfil d'acer . El diàmetre nominal del tub de 25 mm. El color de la pintura epoxy sera gris RAL 9006.

- La tapa estara construïda en tauler de fibres de densitat mitja MDF de 18 mm , cabotejada en fusta de faig de 18 mm x 10 mm ., coberta amb plàstics estratificats de superfície llisa i d'una espessor de 1 mm

- Els laminats seran d'estratificat tipus G (UNE 53.173) en imitació faig.

- La periferia d'aquesta es mecanitzara de forma rectangular amb les cantonades arrodonides amb un radi mínim de 10 mm. Les arestes de la tapa s'arrodoniran amb un radi de 2 mm.

- Els cantells de la tapa seran recoberts amb un mínim de dues capes de fons de vernís al poliureta i una capa d'acabat de laca reactiva al poliureta, aconseguint una espessor mínima de 40 micres i un acabat de tacte sedós.

- cistell portallibres en vareta calibrada de 4 i 6 mm de diàmetre, soldat mitjancant cordons de 15 mm de longitud, i incorporara dos ganxos per penjar carteres (un per cada costat menor).

DIMENSIONS APROXIMADES (en mm):

Longitud de la tapa:.....600

Profunditat de la tapa:.....500

Espessor de la tapa:.....20

Alçada total de la taula:.....700

Alçada lliure espai interior:.....590



FITXA TÈCNICA

TECHNICAL SHEET

DATASHEET

COD. 48 – TAULA D'ALUMNE PRIMÀRIA

- L'estructura sera metallica construïda en perfil d'acer . El diàmetre nominal del tub de 25 mm. El color de la pintura epoxy sera gris RAL 9006.

- La tapa estara construïda en tauler de fibres de densitat mitja MDF de 18 mm , cabotejada en fusta de faig de 18 mm x 10 mm ., coberta amb plàstics estratificats de superfície llisa i d'una espessor de 1 mm

- Els laminats seran d'estratificat tipus G (UNE 53.173) en imitació faig.

- La periferia d'aquesta es mecanitzara de forma rectangular amb les cantonades arrodonides amb un radi mínim de 10 mm. Les arestes de la tapa s'arrodoniran amb un radi de 2 mm.

- Els cantells de la tapa seran recoberts amb un mínim de dues capes de fons de vernís al poliureta i una capa d'acabat de laca reactiva al poliureta, aconseguint una espessor mínima de 40 micres i un acabat de tacte sedós.

- cistell portallibres en vareta calibrada de 4 i 6 mm de diàmetre, soldat mitjancant cordons de 15 mm de longitud, i incorporara dos ganxos per penjar carteres (un per cada costat menor).

DIMENSIONS APROXIMADES (en mm):

Longitud de la tapa:.....600

Profunditat de la tapa:.....500

Espessor de la tapa:.....20

Alçada total de la taula:.....640

Alçada lliure espai interior:.....530



FITXA TÈCNICA

FEUILLE TECHNIQUE

DATASHEET

COD. 49 – TAULA D'ALUMNE PRIMÀRIA

- L'estructura sera metallica construïda en perfil d'acer . El diàmetre nominal del tub de 25 mm. El color de la pintura epoxy sera gris RAL 9006.

- La tapa estara construïda en tauler de fibres de densitat mitja MDF de 18 mm , cabotejada en fusta de faig de 18 mm x 10 mm ., coberta amb plàstics estratificats de superfície llisa i d'una espessor de 1 mm

- Els laminats seran d'estratificat tipus G (UNE 53.173) en imitació faig.

- La periferia d'aquesta es mecanitzara de forma rectangular amb les cantonades arrodonides amb un radi mínim de 10 mm. Les arestes de la tapa s'arrodoniran amb un radi de 2 mm.

- Els cantells de la tapa seran recoberts amb un mínim de dues capes de fons de vernís al poliureta i una capa d'acabat de laca reactiva al poliureta, aconseguint una espessor mínima de 40 micres i un acabat de tacte sedós.

- cistell portallibres en vareta calibrada de 4 i 6 mm de diàmetre, soldat mitjancant cordons de 15 mm de longitud, i incorporara dos ganxos per penjar carteres (un per cada costat menor).

DIMENSIONS APROXIMADES (en mm):

Longitud de la tapa:.....600

Profunditat de la tapa:.....500

Espessor de la tapa:.....20

Alçada total de la taula:.....580

Alçada lliure espai interior.....470



FITXA TÈCNICA

FEUILLE TECHNIQUE

DATASHEET

COD. 50 – TAULER ENCERAT

- superfície d'escriptura s d'acer vitrificat de 0,4 mm d'espessor vitrificat de color GRIS.
- L'acabat ceramic fusio de la lamina d'acer a una temperatura aproximada de 700o C.
- El vitrificat de la superfície d'escriptura sera de 90 micres «el de la cara posterior de 30 micres minim.
- L'espessor total 0,6 mm.
- La brillantor de la superfície d'escriptura entre 2 - 14% en mesuraments a 60o d'acord amb la norma ISO 2813.
- l'altre cara amb xapa galvanitzada de 0,25 mm i que eviti guerxesa.

Longitud:2500 mm
Amplada total:..... 1220 mm



FITXA TÈCNICA

TECHNICAL SHEET

DATASHEET

COD. 51 – TAPA TAULA ALUMN3 PRIMÀRIA 3r Cicle (600x500) - Faig

- La tapa estara construïda en MDF d'espessor de 18 mm., coberta pel amb plàstics estratificats de superfície llisa i d'un milímetre

-Els laminats seran d'estratificat tipus G (UNE 53.173) en imitació faig.

-La perifèria d'aquesta es mecanitzarà de forma rectangular amb les cantonades arrodonides.

- Les arestes de la tapa s'arrodoniran amb un radi de dos mil · límetres

- Els cantells de la tapa recoberts amb un de dues capes de vernís al poliureta, aconseguint una espessor mínima de 40 micres i un acabat de tacte sedos.

Longitud de la tapa:.....600

Profunditat de la tapa:.....500

Espessor de la tapa:.....20



FITXA TÈCNICA

TECHNICAL SHEET

DATASHEET

COD. 54 – TAULA RODONA INFANTIL

- L'estructura sera metallica construïda en perfil d'acer . El diàmetre nominal del tub de 25 mm. El color de la pintura epoxy sera gris RAL 9006.

- La tapa estara construïda en tauler de fibres de densitat mitja MDF de 18 mm , cabotejada en fusta de faig de 18 mm x 10 mm ., coberta amb plàstics estratificats de superfície llisa i d'una espessor de 1 mm

- Els laminats seran d'estratificat tipus G (UNE 53.173) en imitació faig.

- La periferia d'aquesta es mecanitzara de forma rectangular amb les cantonades arrodonides amb un radi mínim de 10 mm. Les arestes de la tapa s'arrodoniran amb un radi de 2 mm.

- Els cantells de la tapa seran recoberts amb un mínim de dues capes de fons de vernís al poliureta i una capa d'acabat de laca reactiva al poliureta, aconseguint una espessor mínima de 40 micres i un acabat de tacte sedós.

- cistell portallibres en vareta calibrada de 4 i 6 mm de diàmetre, soldat mitjancant cordons de 15 mm de longitud, i incorporara dos ganxos per penjar carteres (un per cada costat menor).

DIMENSIONS APROXIMADES (en mm):

diàmetre de la tapa: 1.000

Espessor de la tapa: 20

Alçada total de la taula: 520



FITXA TÈCNICA

FEUILLE TECHNIQUE

DATASHEET

COD. 55 – TAULA INFORMATICA SECUNDÀRIA

- Les potes de la taula seran de tub cilíndric 40 mm, amb un gruix mínim de 2 mm.
- El color de la pintura epoxy sera Gris RAL-9006.
- La tapa estara construïda en tauler de fibres de densitat mitja MDF o DM de 18 mm , cabotejada en fusta de faig de 18 mm o 19 mm x 10 mm ., coberta pel seu cara vista amb plàstics estratificats de superfície llisa i d'una espessor d'un mil·límetre
- Els laminats seran d'estratificat tipus G (UNE 53.173) en imitació faig de color clar.
- Periferia de la tapa: Es mecanitzara de forma rectangular amb les cantonades arrodonides amb un radi de 10 mm. Les arestes de la tapa s'arrodoniran amb un radi de 2 mm,
- La taula disposara d'un circuit amb quatre preses de corrent tipus SCHUCO i presa de terra, amb interruptor magnetotermic de 10 A.
- Disposara d'una cinquena presa de corrent, també tipus SCHUCO, que servira per alimentar a altres taules, no sent admesque aquesta es trobi al circuit protegit amb el magnetotermic anteriorment indicat i els elements necessaris perquè cada taula pugui alimentar a altre o be alimentar-se individualment.
- La taula incorporara dos plafons extensibles i independents de 25 cm de sortint i 0,50 m d'ample aproximadament, situats 6 cm per sota del tauler base
- Incorporara recolza canells de 4 cm de fons mínim.

DIMENSIONS APROXIMADES (en mm):

Altura total de la taula 700

Longitud de la taula 1.400

Amplada de la taula 750

Espessor de la tapa 20



FITXA TÈCNICA

FINISH TECHNIQUE

DATASHEET

COD. 56 – TAULA DE LECTURA/MENJADOR INFANTIL

- L'estructura sera metallica construïda en perfil d'acer . El diàmetre nominal del tub de 35 mm. El color de la pintura epoxy sera gris RAL 9006.

- La tapa estara construïda en tauler de fibres de densitat mitja MDF de 18 mm , cabotejada en fusta de faig de 18 mm x 10 mm ., coberta amb plàstics estratificats de superfície llisa i d'una espessor de 1 mm

- Els laminats seran d'estratificat tipus G (UNE 53.173) en imitació faig de color clar.

- La perifèria d'aquesta es mecanitzada de forma rectangular amb les cantonades arrodonides amb un radi mínim de 10 mm. Les arestes de la tapa s'arrodoniran amb un radi de 2 mm.

- Els cantells de la tapa seran recoberts amb un mínim de dues capes de fons de vernís al poliureta i una capa d'acabat de laca reactiva al poliureta, aconseguint una espessor mínima de 40 micres i un acabat de tacte sedós.

DIMENSIONS APROXIMADES (en mm):

Longitud de la tapa:.....1400

Profunditat de la tapa:.....750

Espessor de la tapa:.....20

Alçada total de la taula:.....700



FITXA TÈCNICA

FINISH TECHNIQUE

DATASHEET

COD. 57 – PISSARRA PENTAGRAMADA RETOLADORS

- La superfície d'escriptura d'acer vitrificat d'alta qualitat de 0,4 mm d'espessor vitrificat per amb dues cares de color blanc per a retoladors.

- L'acabat ceramic sera una fusio de la lamina d'acer a una temperatura aproximada de 800° C. El vitrificat de la superfície d'escriptura sera de 90 micres com i el de la cara posterior de 30 micres minim.

- L'espessor total 0,6 mm.

-La brillantor de la superfície d'escriptura entre 2 - 14% en mesuraments a 60º d'acord amb la norma ISO 2813.

- Aquesta superfície anira en un tauler de panell de niu d'abella compensat per l'altre cara amb xapa galvanitzada de 0,25 mm i que eviti guexesa.

Longitud:..... 2500 mm

Amplada total:..... 1220 mm

Ample util del porta retoladors:..... 70 mm



FITXA TÈCNICA

TECHNICAL SHEET

DATASHEET

COD. 58 – TAULA BIPERSONAL PRIMÀRIA

- L'estructura sera metallica construïda en perfil d'acer . El diàmetre nominal del tub de 25 mm. El color de la pintura epoxy sera gris RAL 9006.

- La tapa estara construïda en tauler de fibres de densitat mitja MDF de 18 mm , cabotejada en fusta de faig de 18 mm x 10 mm ., coberta amb plàstics estratificats de superfície llisa i d'una espessor de 1 mm

- Els laminats seran d'estratificat tipus G (UNE 53.173) en imitació faig.

- La perifèria d'aquesta es mecanitzara de forma rectangular amb les cantonades arrodonides amb un radi mínim de 10 mm. Les arestes de la tapa s'arrodoniran amb un radi de 2 mm.

- Els cantells de la tapa seran recoberts amb un mínim de dues capes de fons de vernís al poliureta i una capa d'acabat de laca reactiva al poliureta, aconseguint una espessor mínima de 40 micres i un acabat de tacte sedós.

- cistell portallibres en vareta calibrada de 4 i 6 mm de diàmetre, soldat mitjançant cordons de 15 mm de longitud, i incorporara dos ganxos per penjar carteres (un per cada costat menor).

DIMENSIONS APROXIMADES (en mm):

Longitud de la tapa:.....1200

Profunditat de la tapa:.....500

Espessor de la tapa:.....20

Alçada total de la taula:.....580

Alçada lliure espai interior.....470



FITXA TÈCNICA

TECHNICAL SHEET

DATASHEET

COD. 59 – TAULA LABORATORI TIPUS B

- La tapa de la taula tindrà un volat en la seva part anterior de 8 cm. respecte a l'estructura de base per fer possible l'acoblament de cargols de banc. A la resta de costats no hi ha d'haver dit volat per tal que les estructures no quedin separades amb les taules contigües. Les cantonades estan arrodonides amb radi de 2 cm. Sota la tapa de la taula hi haurà un prestatge longitudinal de 350 mm. d'ample centrat amb l'estructura. La distància entre aquest prestatge i la tapa no serà inferior a 120 mm. A l'espai compres entre el prestatge i la tapa de la taula, adossada sota aquesta, en el centre d'un dels frontals, es col·locarà un petit front per suport de dues preses de corrent elèctric rodones tipus SCHUKO, amb presa de terra, amb el corresponent interruptor proveït de pilot i tancat tot a manera de caixa. El pilot de senyalització no podrà ser extraïble manualment des de l'exterior.

EQUIP ELÈCTRIC:

La instal·lació estarà dotada dels elements necessaris que permetin a cada modul alimentar-se independentment i, a la vegada, alimentar altres moduls adossats al mateix en qualsevol posició mitjançant un endoll tipus SCHUKO, situat sota el tauler.

La taula estarà construïda en fusta

- L'estructura serà de 35 x 35 mm de secció com a mínim i de 1,5 mm., de gruix.

- El color de la pintura epoxy serà gris RAL 9006

La superfície de treball, d'un gruix a 25 mm., Estarà recoberta amb laminat estratificat d'1 mm., de gruix i en la cara vista de color faig, del tipus G (UNE 53.173) o construïda amb aglomerat de 21 mm. de gruix i 650 Kg / cm³ de densitat mínima, rematat en fusta de faig de 16 x 15 mm., com a mínim de fons; tot això cobert per plàstics estratificats de les mateixes característiques que per al tauler estratificat. Les preses de corrent, del tipus SCHUKO, tindran una intensitat mínima de 5 A cadascuna i estaran alimentades a través d'un interruptor amb el seu corresponent fusible pilot; tot això centralitzat en una caixa dissenyada per a aquesta finalitat sota la tapa de la taula.

Longitud de la taula:.....1300
Ample de la tapa:.....650
Longitud dels plafons.....1300
Ample dels plafons.....350
Ample de l'estructura.....570
Alçada regulable de la taula.....750 - 900



FITXA TÈCNICA

FINISH TECHNIQUE

DATASHEET

COD. 60 – TAULA TRAPEZOIDAL INFANTIL

- L'estructura sera metallica construïda en perfil d'acer . El diàmetre nominal del tub de 25 mm. El color de la pintura epoxy sera gris RAL 9006.

- La tapa estara construïda en tauler de fibres de densitat mitja MDF de 18 mm , cabotejada en fusta de faig de 18 mm x 10 mm ., coberta amb plàstics estratificats de superfície llisa i d'una espessor de 1 mm

- Els laminats seran d'estratificat tipus G (UNE 53.173) en imitació faig.

- La periferia d'aquesta es mecanitzara de forma rectangular amb les cantonades arrodonides amb un radi mínim de 10 mm. Les arestes de la tapa s'arrodoniran amb un radi de 2 mm.

- Els cantells de la tapa seran recoberts amb un mínim de dues capes de fons de vernís al poliureta i una capa d'acabat de laca reactiva al poliureta, aconseguint una espessor mínima de 40 micres i un acabat de tacte sedós.

- cistell portallibres en vareta calibrada de 4 i 6 mm de diàmetre, soldat mitjancant cordons de 15 mm de longitud, i incorporara dos ganxos per penjar carteres (un per cada costat menor).

DIMENSIONS APROXIMADES (en mm):

Longitud de la tapa:.....1100

Profunditat de la tapa:.....550

Espessor de la tapa:.....20

Alçada total de la taula:.....520



FITXA TÈCNICA

FINISH TECHNIQUE

DATASHEET

COD. 61 – TAULA AMB PIQUETA

- L'estructura L'estructura horitzontal i de arriostament sera metallica, construïda en perfil d'tub rectangular de 1,5 mm.
- Les potes de la taula podran ser de tub rectangular de 2 mm. epoxy de color sera gris metal • litzat RAL 9006
- La tapa estara composta per un tauler base d'aglomerat "DM" d de 25 mm., coberta amb plastic estratificat, de superficie llisa, de 2 mm
- .- PLAFONS:El plafons sera d'iguals caracteristiques a la tapa i tindra un espessor nominal de 25
- Els cantells de la tapa i el plafons estaran recoberts amb un minim de dues capes de vernis poliureta, aconseguint un gruix minim de 40 micres i un acabat de tacte sedos. El estratificat sera de color ivori de tipus G (UNE 53.173).

EQUIP DE SERVEI:

La piqueta d'abocament, aixi com el sistema de desguas seran de materials antialcalis i antiacids. L'escomesa d'aigua nomes necessita d'un cabal i pressio maxima que seran regulats per la clau instal lada al punt de presa disponible a l'aula. La canonada de distribucio, d' uns 18 mm. de diamebre, i preferiblement en tub de coure, es fixara per la part inferior de la tapa o plafons de la taula. Disposara d'un ramal amb tap o clau de tancament i dotat amb terminal per tal de fer possible la connexio que doni servei al modul seguent. El sistema de desguas es realitzara amb canonada de 30 mm. de diamebre interior amb una pendent aproximada del 4% i haura d'anar protegit contra possibles cops. L'abocament de la piqueta es connectara a la canonada esmentada amb un sifo de PVC simple, amb les seves juntes i unions corresponents. Les preses de corrent seran tipus SCHUKO i tindran una intensitat minima de 5 A. per a cada una i estaran alimentades a traves de dos interruptors. La linia es tendira amb cable antihumitat sota tub rigid de plastic fixat sota la tapa de la taula i protegida per la seva corresponent diferencial. Disposara d'un endoll tipus SCHUKO situat en un dels extrems de la tapa de la taula per fer possible la connexio que doni servei al modul seguent.La instal • lacio estara dotada dels elements necessaris que permetin a cada modul alimentar-se independentment i, a la vegada, alimentar altres moduls que estiguin adossats al mateix en qualsevol posicio. De qualsevol manera, la presa es podra fer des d'una distancia de 2 m.

Longitud de la taula:.....1300
Ample de la taula:.....800
Alçada regulable de la taula.....750/900
Longitud dels plafons.....1300
Ample dels plafons.....400
Gruix de la tapa.....29
Gruix dels plafons.....27



FITXA TÈCNICA

TECHNICAL SHEET

DATASHEET

COD. 62 – TAULA DE LABORATORI TIPUS “C”

-treball disposara d'un socol, petit faldó davanter i pica amb sinus de 35 x 35 cm., aproximadament amb escriptori a la seva dreta i estara volat 10 cm. per la seva part posterior respecte de la seva estructura de base.

Sota aquest vol de la tapa, es fixara la canalització per a l'escomesa de la piqueta. Sobre el pla de treball i el socol seran continus, havent d'estar arrodonit l'angle que formen entre si.

Disposara d'un modul per a l'emmagatzematge de material, obert al front i equipat amb un cistell que pugui guardar-se la seva en alcada. El cistell sera de material o acabat anticorrosiu i tindra una llum de malla no superior a 2'5 cm. a manera de calaix; descansara sobre guies que permetin la seva introducció o extracció del modul mitjançant lliscament. El conjunt guies-cistell estara dotat d'algun dispositiu que impedeixi la caiguda involuntaria del cistell. Per tal de facilitar l'accés a la part posterior de la taula durant la seva instal·lació o un cop instal·lada, el modul d'emmagatzematge sera desmuntable, necessàriament, amb l'ús d'eines. Un panell tancara pel front l'espai de la piqueta. Sera desmuntable mitjançant l'ús d'eines, per facilitar l'accés a les instal·lacions interiors. La resta de la taula quedara oberta. Es tindra en compte que l'acoblament de la taules s'efectuara adossant aquestes per un costat al capdavant de l'element de poyata en el seu costat dret per formar una "L", quedant les seves estructures de base prou lligades.

La taula estara construïda en fusta o qualsevol altre material adequat per a la seva funció. L'estructura de base estara formada per perfilaria metal·lica, permetent la seva secció el perfecte adossament dels moduls. Es col·locaran anivelladors en les quatre potes, els quals no seran extraïbles.

La superfície de treball i faldons estaran recoberts amb laminat estratificat, en color marfil, de tipus PF (UNE 53.173) i l'estructura de amb El color de la pintura epoxy sera gris RAL 9006 Aquesta superfície de treball anira cantejada en fusta de faig, o PVC de 3 mm. de gruix La piqueta i el escriptori seran de porcellana vitrificada d'una sola peça i estaran encastats en el pla de treball o be formaran part del mateix, total o parcialment. Tant la piqueta i el escriptori com el sistema de desguas seran de materials antialcalis i antiacids. L'escomesa i distribució d'aigua es fara mitjançant canonada de 18 mm. de diàmetre aproximadament i preferentment en tub de coure, que es fixara sota la superfície de treball. Donara servei a l'aixeta de la piqueta i estara dotada dels dispositius o accessoris de distribució i connexió necessaris i suficients per donar servei tant a les taules murals contigües, com a les taules per practiques que puguin anar acoblades en el seu front formant una "L". El sistema de desguas es realitzara amb canonada flexible de 35 mm. de diàmetre i una pendent aproximada del 4%. Estara subjecta a l'estructura per la part posterior de la taula i podra canviar-se paral·lelament entre cinc nivells previstos per a ser adaptada a les necessitats de la pendent. Com en el cas de l'escomesa d'aigua, estara dotada dels dispositius o accessoris necessaris i suficients que permetin rebre el desguas tant de les taules murals contigües, com de les taules de practiques que forma "L" amb ella. Si be aquestes taules murals no estan proveïdes de preses de corrent, si estaran dotades de la línia electrica adequada que permeti portar corrent des d'una presa única a l'aula a totes i cadascuna de les taules de practiques instal·lades. La línia es tendira amb cable antihumitat sota tub rigid de plastic que sera fixat sota la tapa de la taula. Disposara d'una presa per fer possible la connexió que doni servei al modul següent. El sistema de connexió es fara a base de caixa estanca i clema interior.



FITXA TÈCNICA

TECHNICAL SHEET

DATASHEET

COD. 63 – SOFÁ

- El diàmetre nominal de l'estructura serà de 25 mm. protecció de les parts metàl·liques s'efectuarà mitjançant procediments electrolítics (cromat).

- El suport del seient estarà confeccionat per planxa aglomerada de 19 mm. de gruix. Incorporarà una planxa de goma espuma o espuma de polietilè de densitat 40 kg i amb un gruix de 125 mm., enganxada al suport, i posteriorment tapada amb tela acrílica, de color fosc (gris o negre)

- El suport del respall estarà confeccionat per planxa d'aglomerat de 16 mm. Anirà recobert d'una planxa de goma espuma o espuma de polietilè de manera que sigui 100 mm.

- l'espessor del respall acabat i una densitat de 25 kg, amb posteriorment tapada igual que el del seient.

DIMENSIONS APROXIMADES (en mm):

Alçada del seient:.....400

Profunditat del seient:.....500

Llargada del sofà:.....mínim 1800

Amplada del seient:.....600

Angle del respall:.....106

Espessor del seient:.....125

Espessor del respall:.....100

Alçada total de la butaca:.....750

Profunditat total de la butaca:.....750



FITXA TÈCNICA

TECHNICAL SHEET

DATASHEET

COD. 64 – TAMBORET D'ALÇADA REGULABLE AMB RESPATLLER

- Sera metalica, construïda en perfil d'acer de primera qualitat, tancat en tota la seva longitud mitjançant soldadura elèctrica estirat fredament, amb una espessor nominal de paret d'1,5 mm la superfície del qual estarà exempta d'irregularitats com ara rebaves, esquerdes, etc. Segons norma DIN 1.623 i 2.394.

El diàmetre de l'eix serà de M25 i anirà roscat i soldat a una placa de diàmetre 190 per 4 mm.

El diàmetre del «portahusillo» serà de 50 per 1,5 mm i la seva longitud de 190 mm.

- El "portahusillo" incorporarà sistema per no permetre l'extracció de l'eix, així com acabament a la seva part inferior de PVC. Serà aquest a base de platina circular soldada totalment en el seu perímetre a l'eix. En tindrà de dimensions 30 x 4 mm.

- El cercol reposapeus estarà construït en tub de diàmetre nominal de 19 x 1,5 mm. El diàmetre de la circumferència creada pels cinc punts de contacte de les potes al terra no serà 460 mm, cobert de banys electrolítics (cromat) .

El diàmetre nominal de les potes serà de 22 per 1,5 mm soldades al "portahusillo" a una altura de 355 mm respecte a l'eix del tub.

El color de la pintura epoxy serà gris RAL 9006.

El seient serà de polipropilè.

DIMENSIONS APROXIMADES (en mm):

Alçada màxima del seient:.....600

Alçada mínima del seient:.....450

Diàmetre del seient:.....300

Nombre de potes:.....5

Fletxa màxima concavitat del seient:..... 7



FITXA TÈCNICA

TECHNIQUE

DATASHEET

COD. 65 – ARMARI CONTENIDOR MÒBIL

- Tant l'armadura com les baldes tauler de fusta aglomerada d'espessor nominal de 19 mm.
- dos compartiments diferenciats: el superior estara destinat a contenir i/o exposar llibres i contes, per a lo qual anira dividit en quatre zones d'iguals dimensions i en sentit transversal, amb una profunditat de 160 mm.
- El compartiment inferior contindra dotze gavetes de plastic en tres columnes de quatre, i una quarta columna amb un prestatge central.
- Els cantells arrodonits.
- La part posterior sde tauler de fusta aglomerada de 10 mm
- dotat de dues rodes
- part posterior se li afegira una peça de suro aglomerat per a fer-lo servir com a panell per a penjar-hi documents.
- Tots els taulers aglomerats aniran recoberts de paper melaminic de color faig.
- Tots els cantells vistos aniran recoberts de PVC de 2 mm de gruix en imitacio faig clar.

DIMENSIONS (EN MIL·LÍMETRES):

Alçada total:.....800
Amplada:.....1.100
Profunditat:.....400



FITXA TÈCNICA

FEUILLE TECHNIQUE

DATASHEET

COD. 66 – TAULA INFORMATICA PRIMARIA

- Les potes de la taula seran de tub cilíndric 40 mm, amb un gruix mínim de 2 mm.
- El color de la pintura epoxy sera Gris RAL-9006.
- La tapa estara construïda en tauler de fibres de densitat mitja MDF o DM de 18 mm , cabotejada en fusta de faig de 18 mm o 19 mm x 10 mm ., coberta pel seu cara vista amb plàstics estratificats de superfície llisa i d'una espessor d'un mil·límetre
- Els laminats seran d'estratificat tipus G (UNE 53.173) en imitació faig de color clar.
- Periferia de la tapa: Es mecanitzara de forma rectangular amb les cantonades arrodonides amb un radi de 10 mm. Les arestes de la tapa s'arrodoniran amb un radi de 2 mm,
- La taula disposara d'un circuit amb quatre preses de corrent tipus SCHUCO i presa de terra, amb interruptor magnetotèrmic de 10 A.
- Disposara d'una cinquena presa de corrent, també tipus SCHUCO, que servira per alimentar a altres taules, no sent admesque aquesta es trobi al circuit protegit amb el magnetotèrmic anteriorment indicat i els elements necessaris perquè cada taula pugui alimentar a altre o be alimentar-se individualment.
- La taula incorporara dos plafons extensibles i independents de 25 cm de sortint i 0,50 m d'ample aproximadament, situats 6 cm per sota del tauler base
- Incorporara recolza canells de 4 cm de fons mínim.

DIMENSIONS APROXIMADES (en mm):

Altura total de la taula 700

Longitud de la taula 1.400

Amplada de la taula 750

Espessor de la tapa 20



FITXA TÈCNICA

TECHNICAL SHEET

DATASHEET

COD. 67 – TAULA TRAPEZOIDAL ADULT

- L'estructura sera metallica construïda en perfil d'acer . El diàmetre nominal del tub de 25 mm. El color de la pintura epoxy sera gris RAL 9006.

- La tapa estara construïda en tauler de fibres de densitat mitja MDF de 18 mm , cabotejada en fusta de faig de 18 mm x 10 mm ., coberta amb plàstics estratificats de superfície llisa i d'una espessor de 1 mm

- Els laminats seran d'estratificat tipus G (UNE 53.173) en imitació faig.

- La periferia d'aquesta es mecanitzada de forma rectangular amb les cantonades arrodonides amb un radi mínim de 10 mm. Les arestes de la tapa s'arrodoniran amb un radi de 2 mm.

- Els cantells de la tapa seran recoberts amb un mínim de dues capes de fons de vernís al poliureta i una capa d'acabat de laca reactiva al poliureta, aconseguint una espessor mínima de 40 micres i un acabat de tacte sedós.

- cistell portallibres en vareta calibrada de 4 i 6 mm de diàmetre, soldat mitjançant cordons de 15 mm de longitud, i incorporara dos ganxos per penjar carteres (un per cada costat menor).

DIMENSIONS APROXIMADES (en mm):

H1: 760 mm.

T1: 550 mm.

B1: 1.100 mm.



FITXA TÈCNICA

TECHNICAL SHEET

DATASHEET

COD. 68 – ARMARI DE CASELLES

- Per a adossar-los disposaran de dos forats passants a cada lateral, centrats horitzontalment al tauler, a 230 mm i 925 mm del terra respectivament.

- Per a superposar-lo, el tauler superior horitzontal estara fixat deixant 20 mm des de on acaben els taulers laterals fins a on comença aquest. Així mateix, la distància des de el terra a on comencen els taulers laterals, no serà mai de més de 20 mm.

- Tant la carcassa com les baldes i el socol estaran construïdes en tauler de fusta aglomerada d'espessor nominal de 19 mm.

- Incorporarà un prestatge interior a cada casella . Disposarà d'un sistema que permeti voltejar-lo i que una vegada col·locat eviti desplaçaments.

- socol de 85 mm d'altura

- La posterior de tauler de fusta aglomerada de 10 mm

- El front vindrà tancat per portes de fusta aglomerada de 16 mm d'espessor i sobre frontisses de tipus piano. en cada casella d'un porta etiquetes de material plàstic o metal

- Tots els taulers aglomerats aniran recoberts de paper melamínic de color vari. Els cantells vistos del front aniran recoberts de PVC de 2 mm d'espessor en imitació fàig de color clar i els de les portes amb PVC de 2 mm de color vari. Al front de les portes s'incorporaran tirador de vareta calibrada de vuit mm de diàmetre cromada.

DIMENSIONS (EN MIL·LÍMETRES):

Altura total:.....1.115

Amplada total:830

Profunditat:400



FICHA TÉCNICA

FICHE TECHNIQUE

DATASHEET

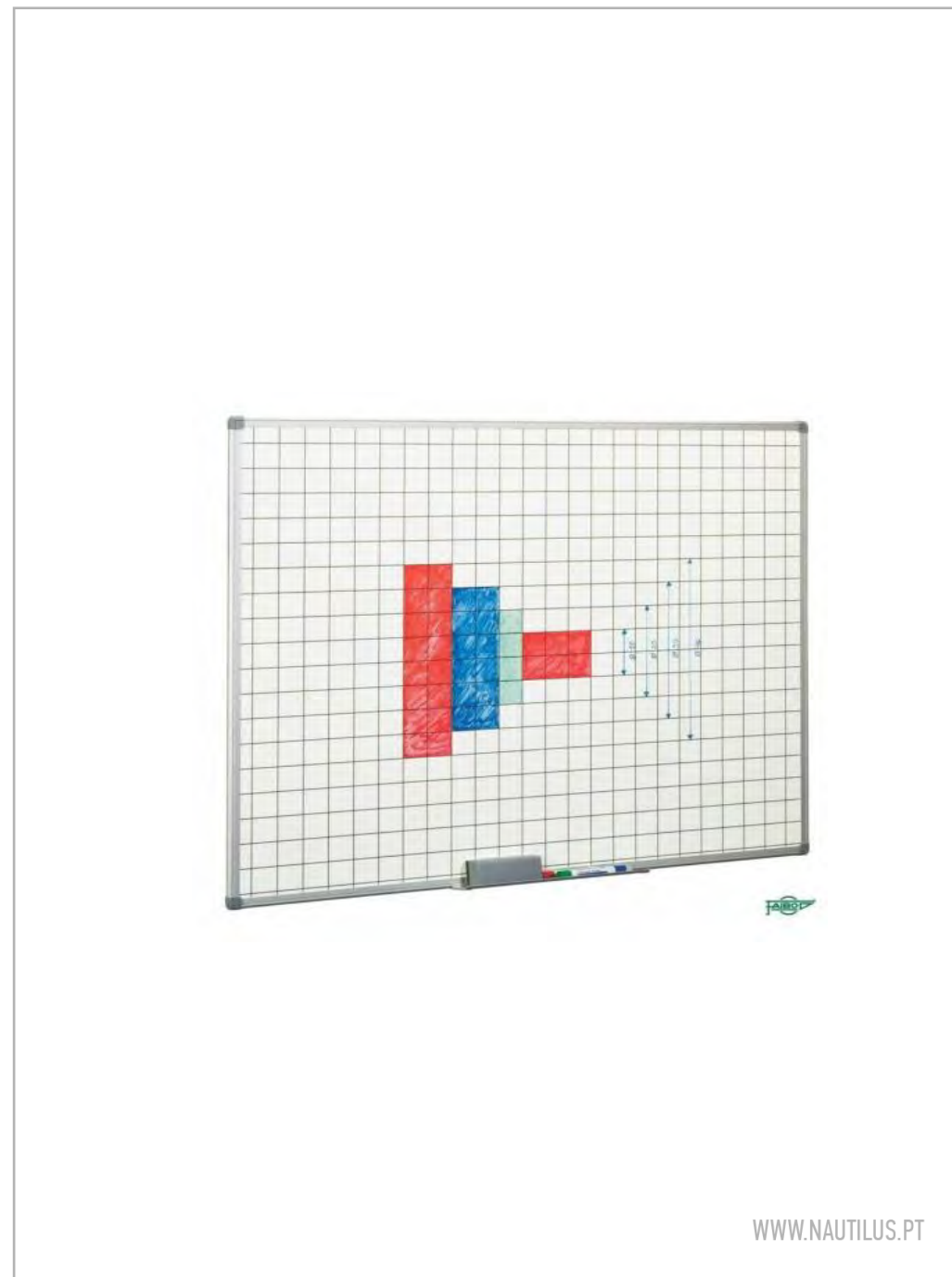
COD. 70 – PISSARRA QUADRICULADA RETOLADORS

- Superfície gravada quadriculada, de 50 x 50 mm cada costat del quadre.
- La superfície d'escriptura d'acer vitrificat d'alta qualitat de 0,3 a 0,4 mm d'espessor vitrificat per amb dues cares de color blanc per a retoladors.
- L'acabat ceramic sera una fusio de la lamina d'acer a una temperatura aproximada de 700o C. El vitrificat de la superfície d'escriptura sera de 90 micres com i el de la cara posterior de 30 micres minim.
- L'espessor total entre 0,42 i 0,6 mm.
- La brillantor de la superfície d'escriptura entre 2 - 14% en mesuraments a 60° d'acord amb la norma ISO 2813.
- Aquesta superfície anira en un tauler de panell de niu d'abella compensat per l'altre cara amb xapa galvanitzada de 0,25 mm i que eviti guerxesa.

Longitud:..... 2500 mm

Amplada total:..... 1220 mm

Ample util del porta retoladors:..... 70 mm



FITXA TÈCNICA

TECHNICAL SHEET

DATASHEET

COD. 71 – BUTACA MODULAR

- El diàmetre nominal de l'estructura serà de 25 mm. protecció de les parts metàl·liques s'efectuarà mitjançant procediments electrolítics (cromat).

- El suport del seient estarà confeccionat per planxa aglomerada de 19 mm. de gruix. Incorporarà una planxa de goma espuma o espuma de polietilè de densitat 40 kg i amb un gruix de 125 mm., enganxada al suport, i posteriorment tapada amb tela acrílica, de color fosc (gris o negre)

- El suport del respall estarà confeccionat per planxa d'aglomerat de 16 mm. Anirà recobert d'una planxa de goma espuma o espuma de polietilè de manera que sigui 100 mm.

- l'espessor del respall acabat i una densitat de 25 kg, amb posteriorment tapada igual que el del seient.

DIMENSIONS APROXIMADES (en mm):

Alçada del seient:.....400

Profunditat del seient:.....500

Amplada del seient:.....600

Angle del respall:.....106

Espessor del seient.....125

Espessor del respall.....100

Alçada total de la butaca:.....750

Profunditat total de la butaca.....750



FITXA TÈCNICA

FICHE TÉCNIQUE

DATASHEET

COD. 72 – CADIRA DE PLÀSTIC PER ADULTS

- La cadira estara constituïda per un sol bloc de polipropilè
- La superfície estara exempta d'irregularitats, com ara rebaves, esquerdes, etc, segons normes DIN 1.623 i 2.394.
- La cadira tindrà suporta fins a 120 Kg sense cap tipus de deformació, suportant el pes sobre dues de les seves potes, ja siguin les dues davanteres, les dues del darrera, o dues laterals.
- Realitzada amb una forma ergonòmica, apilable, i antibolcada.

DIMENSIONS APROXIMADES (en mm):

Alçada del seient:.....	460
Profunditat del seient:.....	450
Amplada del seient:.....	460
Angle del seient:.....	4
Amplada del respall:.....	460
Alçada del respall:.....	410
Angle del respall:.....	108
Alçada total de la butaca:.....	860



Tapizado (opcional)

FICHA TÉCNICA

FICHE TECHNIQUE

DATASHEET

COD. 73 – PUFF OVALAT 900x450x450 mm

Per crear ambients de treball col·laboratiu, d'emprenedoria, biblioteques.

Estructura interior en fusta contraxapada o similar i escuma d'alta densitat.

Densitat d'un màxim de 35 kg / m³ recobrint de pell sintètica i material retardant a el foc.

suport de sòl amb peus cònics o similars

Recobrint sintètic PVC polipell de fàcil neteja.

Material retardant a el foc. Amb suport a terra.

Disponible en diversos colors.

S'ha de fabricar d'acord amb les normes aplicables a mobiliari

UNE EN-1729-1

UNE EN 1729-2

Dimensions:

900x450x450 mm



FICHA TÉCNICA

FICHE TECHNIQUE

DATASHEET

COD. 74 – PUFF OVALAT 1350x450x450 mm

Per crear ambients de treball col·laboratiu, d'emprenedoria, biblioteques.

Estructura interior en fusta contraxapada o similar i escuma d'alta densitat.

Densitat d'un màxim de 35 kg / m³ recobrint de pell sintètica i material retardant a el foc.

suport de sòl amb peus cònics o similars

Recobrint sintètic PVC polipell de fàcil neteja.

Material retardant a el foc. Amb suport a terra.

Disponible en diversos colors.

S'ha de fabricar d'acord amb les normes aplicables a mobiliari

UNE EN-1729-1

UNE EN 1729-2

Dimensions:

1350x450x450 mm



FICHA TÉCNICA

FICHE TECHNIQUE

DATASHEET

COD. 75 – PUFF OVALAT 900x450x300 mm

Per crear ambients de treball col·laboratiu, d'emprenedoria, biblioteques.

Estructura interior en fusta contraxapada o similar i escuma d'alta densitat.

Densitat d'un màxim de 35 kg / m³ recobriments de pell sintètica i material retardant a el foc.

suport de sòl amb peus cònics o similars

Recobriments sintètics PVC polipell de fàcil neteja.

Material retardant a el foc. Amb suport a terra.

Disponible en diversos colors.

S'ha de fabricar d'acord amb les normes aplicables a mobiliari

UNE EN-1729-1

UNE EN 1729-2

Dimensions:

900x450x300 mm



FICHA TÉCNICA

FICHE TECHNIQUE

DATASHEET

COD. 76 – PUFF OVALAT 1350x450x300 mm

Per crear ambients de treball col·laboratiu, d'emprenedoria, biblioteques.

Estructura interior en fusta contraxapada o similar i escuma d'alta densitat.

Densitat d'un màxim de 35 kg / m³ recobrint de pell sintètica i material retardant a el foc.

suport de sòl amb peus cònics o similars

Recobrint sintètic PVC polipell de fàcil neteja.

Material retardant a el foc. Amb suport a terra.

Disponible en diversos colors.

S'ha de fabricar d'acord amb les normes aplicables a mobiliari

UNE EN-1729-1

UNE EN 1729-2

Dimensions:

1350x450x300 mm



FICHA TÉCNICA

FICHE TECHNIQUE

DATASHEET

COD. 77 – PUFF RODÓ 45CM DIÀMETRE

- Puff per a aules col·laboratives, d'emprenedoria i de tipus biblioteca.
- Densitat d'un màxim de 35 kg / m³ recobrint de pell sintètica i material retardant a el foc. suport de sòl amb peus cònics

COLORS:

Blau, verd, taronje, gris, vermell.



FICHA TÉCNICA

FICHE TECHNIQUE

DATASHEET

COD. 78 – PUFF RODÓ 90CM DIÀMETRE

- Puff per a aules col·laboratives, d'emprenedoria i de tipus biblioteca.
- Densitat d'un màxim de 35 kg / m³ recobrint de pell sintètica i material retardant a el foc. suport de sòl amb peus cònics

COLORS:

Blau, verd, taronje, gris, vermell.



FICHA TÉCNICA

FICHE TECHNIQUE

DATASHEET

COD. 79 – PUFF RECTANGULAR 900x450x450 mm

- Puff per a aules col·laboratives, d'emprenedoria i de tipus biblioteca.
- Densitat d'un màxim de 35 kg / m³ recobrint de pell sintètica i material retardant a el foc. suport de sòl amb peus cònics

COLORS:

Blau, verd, taronje, gris, vermell.

Dimensions:

Amplada del seient.....900
Profunditat del seient.....450
Alçada del seient:.....450



FICHA TÉCNICA

FICHE TECHNIQUE

DATASHEET

COD. 80 – PUFF RECTANGULAR 1350x450x450 mm

- Puff per a aules col·laboratives, d'emprenedoria i de tipus biblioteca.
- Densitat d'un màxim de 35 kg / m³ recobrint de pell sintètica i material retardant a el foc. suport de sòl amb peus còncics

COLORS:

Blau, verd, taronje, gris, vermell.

Dimensions:

Amplada del seient.....900

Profunditat del seient.....450

Alçada del seient:.....450



FICHA TÉCNICA

FICHE TECHNIQUE

DATASHEET

COD. 81 – PUFF RECTANGULAR 900x450x300 mm

- Puff per a aules col·laboratives, d'emprenedoria i de tipus biblioteca.
- Densitat d'un màxim de 35 kg / m³ recobrint de pell sintètica i material retardant a el foc. suport de sòl amb peus còncics

COLORS:

Blau, verd, taronje, gris, vermell.

Dimensions:

Amplada del seient.....900
Profunditat del seient.....450
Alçada del seient:.....300



FICHA TÉCNICA

FICHE TECHNIQUE

DATASHEET

COD. 82 – PUFF RECTANGULAR 1300x450x300 mm

- Puff per a aules col·laboratives, d'emprenedoria i de tipus biblioteca.
- Densitat d'un màxim de 35 kg / m³ recobrint de pell sintètica i material retardant a el foc. suport de sòl amb peus còncics

COLORS:

Blau, verd, taronje, gris, vermell.

Dimensions:

Amplada del seient.....1350

Profunditat del seient.....450

Alçada del seient:.....300



FICHA TÉCNICA

FICHE TECHNIQUE

DATASHEET

COD. 83 – PUFF HEXAGONAL 390x450x450 mm

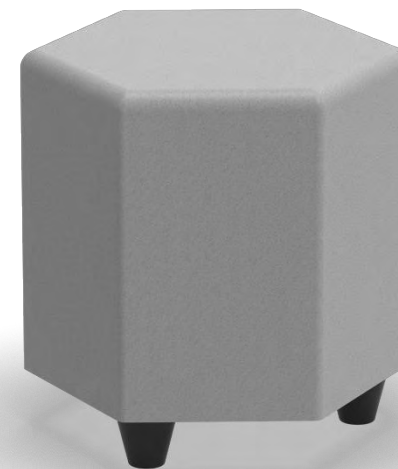
- Puff per a aules col·laboratives, d'emprenedoria i de tipus biblioteca.
- Densitat d'un màxim de 35 kg / m³ recobrint de pell sintètica i material retardant a el foc. suport de sòl amb peus còncics

COLORS:

Blau, verd, taronje, gris, vermell.

Dimensions:

Amplada del seient.....390
Profunditat del seient.....450
Alçada del seient.....450



FICHA TÉCNICA

FICHE TECHNIQUE

DATASHEET

COD. 84 – PUFF HEXAGONAL 390x450x300 mm

Densitat d'un màxim de 35 kg / m³ recobrint de pell sintètica i material retardant a el foc.

SUPPORT DE SÒL AMB PEUS CÒNICS O SIMILARS

Per crear ambients de treball col·laboratiu, d'emprenedoria, biblioteques.

Estructura interior en fusta contraxapada o similar i escuma d'alta densitat.

Recobrint sintètic PVC polipell de fàcil neteja.

Material retardant a el foc. Amb suport a terra.

Disponible en diversos colors.

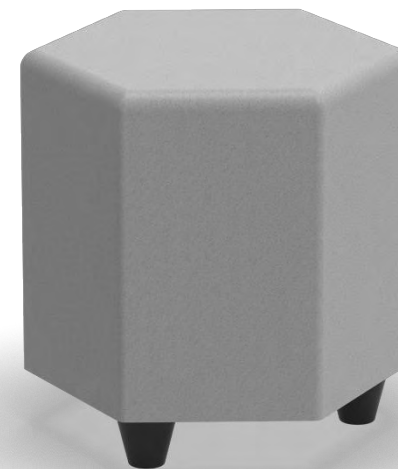
S'ha de fabricar d'acord amb les normes aplicables a mobiliari

UNE EN-1729-1

UNE EN 1729-2

Dimensions:

390x450x300 mm



FICHA TÉCNICA

FICHE TECHNIQUE

DATASHEET

COD. 85 – PUFF HEXAGONAL 780x900x300 mm

Densitat d'un màxim de 35 kg / m³ recobriments de pell sintètica i material retardant a el foc.

SUPPORT DE SÒL AMB PEUS CÒNICS O SIMILARS

Per crear ambients de treball col·laboratiu, d'emprenedoria, biblioteques.

Estructura interior en fusta contraxapada o similar i escuma d'alta densitat.

Recobriments sintètics PVC polipell de fàcil neteja.

Material retardant a el foc. Amb suport a terra.

Disponible en diversos colors.

S'ha de fabricar d'acord amb les normes aplicables a mobiliari

UNE EN-1729-1

UNE EN 1729-2

Dimensions:

780x900x300 mm



FICHA TÉCNICA

FICHE TECHNIQUE

DATASHEET

COD. 86 – PUFF HEXAGONAL 780x900x450 mm

Per crear ambients de treball col·laboratiu, d'emprenedoria, biblioteques.

Densitat d'un màxim de 35 kg / m³ recobrint de pell sintètica i material retardant a el foc.

suport de sòl amb peus cònics o similars

Estructura interior en fusta contraxapada o similar i escuma d'alta densitat.

Recobrint sintètic PVC polipell de fàcil neteja.

Material retardant a el foc. Amb suport a terra.

Disponible en diversos colors.

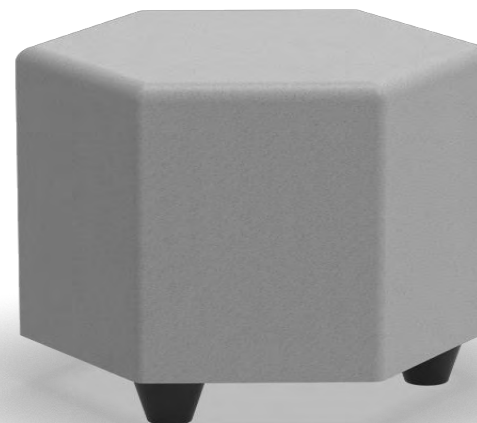
S'ha de fabricar d'acord amb les normes aplicables a mobiliari

UNE EN-1729-1

UNE EN 1729-2

Dimensions:

780x900x450 mm



FICHA TÉCNICA

FICHE TECHNIQUE

DATASHEET

COD. 87 – PUFF QUADRAT 900x900x300 mm

Per crear ambients de treball col·laboratiu, d'emprenedoria, biblioteques.
Estructura interior en fusta contraxapada o similar i escuma d'alta densitat.
Densitat d'un màxim de 35 kg / m³ recobriments de pell sintètica i material retardant a el foc.

suport de sòl amb peus cònics o similars

Recobriments sintètics PVC polipell de fàcil neteja.

Material retardant a el foc. Amb suport a terra.

Disponible en diversos colors.

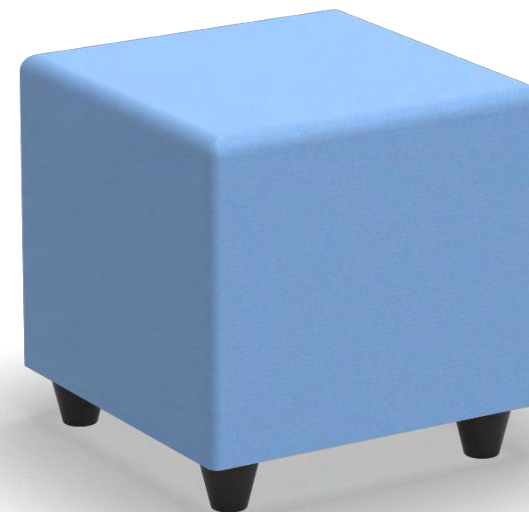
S'ha de fabricar d'acord amb les normes aplicables a mobiliari

UNE EN-1729-1

UNE EN 1729-2

Dimensions:

900x900x300 mm



FICHA TÉCNICA

FICHE TECHNIQUE

DATASHEET

COD. 88 – PUFF QUADRAT 450x450x300 mm

Per crear ambients de treball col·laboratiu, d'emprenedoria, biblioteques.
Estructura interior en fusta contraxapada o similar i escuma d'alta densitat.
Densitat d'un màxim de 35 kg / m³ recobriments de pell sintètica i material retardant a el foc.

suport de sòl amb peus cònics o similars

Recobriments sintètics PVC polipell de fàcil neteja.

Material retardant a el foc. Amb suport a terra.

Disponible en diversos colors.

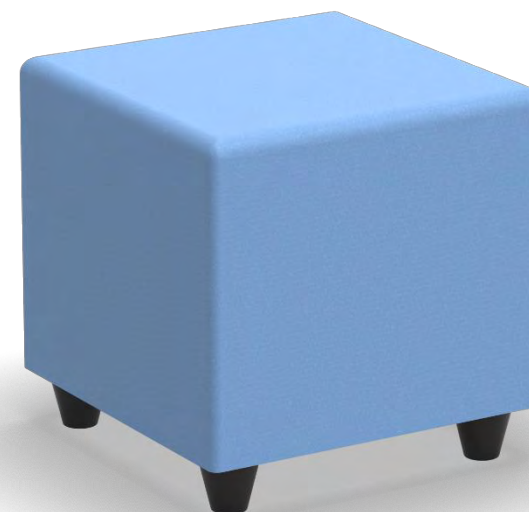
S'ha de fabricar d'acord amb les normes aplicables a mobiliari

UNE EN-1729-1

UNE EN 1729-2

Dimensions:

450x450x300 mm



FICHA TÉCNICA

FICHE TECHNIQUE

DATASHEET

COD. 89 – PUFF QUADRAT 450x450x450 mm

Per crear ambients de treball col·laboratiu, d'emprenedoria, biblioteques.

Estructura interior en fusta contraxapada o similar i escuma d'alta densitat.

Densitat d'un màxim de 35 kg / m³ recobriments de pell sintètica i material retardant a el foc.

suport de sòl amb peus cònics o similars

Recobriments sintètics PVC polipèl·le de fàcil neteja.

Material retardant a el foc. Amb suport a terra.

Disponible en diversos colors.

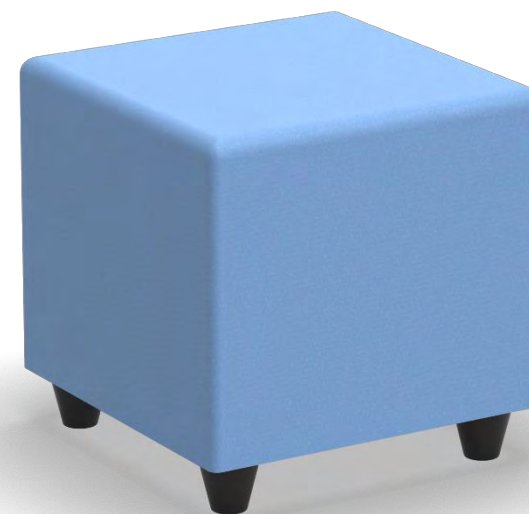
S'ha de fabricar d'acord amb les normes aplicables a mobiliari

UNE EN-1729-1

UNE EN 1729-2

Dimensions:

450x450x450 mm



FICHA TÉCNICA

FICHE TECHNIQUE

DATASHEET

COD. 90 – PUFF QUADRAT 900x900x450 mm

Per crear ambients de treball col·laboratiu, d'emprenedoria, biblioteques.

Estructura interior en fusta contraxapada o similar i escuma d'alta densitat.

Densitat d'un màxim de 35 kg / m³ recobrint de pell sintètica i material retardant a el foc.

suport de sòl amb peus cònics o similars

Recobrint sintètic PVC polipell de fàcil neteja.

Material retardant a el foc. Amb suport a terra.

Disponible en diversos colors.

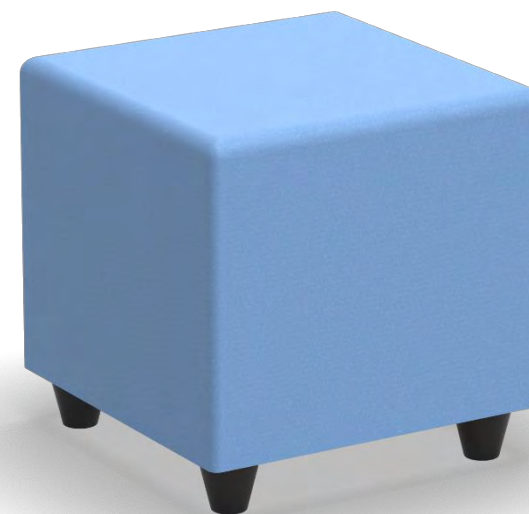
S'ha de fabricar d'acord amb les normes aplicables a mobiliari

UNE EN-1729-1

UNE EN 1729-2

Dimensions:

900x900x450 mm



FICHA TÉCNICA

FICHE TECHNIQUE

DATASHEET

COD. 91 – PRESTATGERIA DE 6 CASELLES

- Mòdul concebut per a transportar material i crear espais, dotat de sistema que permeti adossar-los a altres mòduls de les mateixes dimensions.

Balda de melamina de 19 mm amb cantells de PVC

Color blanc.

- Tant la carcassa com baldes i sòcol, estaran construïts en tauler de fusta aglomerada d'espessor nominal de 19 mm aproximadament. Constarà de 6 compartiments de les mateixes dimensions.

- Placa de reforç metàl·lica perforada o similar amb pintura epoxi. 4 anivelladors per a suport a terra.

DIMENSIONS APROXIMADES (en cm):

104x44x82



FICHA TÉCNICA

FICHE TECHNIQUE

DATASHEET

COD. 93 – TAULA D'ALUMNE TIPO BOOMERANG TALLA 2,3,4

- Estructura metàl·lica en tub d'acer diàm. 30 × 1,5 mm cargolades a la part superior i tub de diàm. 22 × 1,5 mm. de bloqueig en «L».

Estructura pintada amb pintura epoxy color Gris antracita RAL 1021 o Gris clar RAL 7035.

Tauler de MDF d'alta resistència en color blanc amb cantonades arradonides

Proveïda de ferramenta de seguretat per evitar la manipulació.

Potes ajustables i tacs anivelladors.

Els pupitres incorporaran una cistella per a la col·locació de llibres.

Ajustable per a les talles: 2, 3 i 4.

DIMENSIONS D'ALÇADA

TALLA 2: 52 cm d'alçada total de la taula

TALLA 3: 58 cm d'alçada total de la taula

TALLA 4: 64 cm d'alçada total de la taula

DIMENSIONS DE LA TAULA

70X70 cm



FICHA TÉCNICA

FICHE TECHNIQUE

DATASHEET

COD. 94 – TAULA D'ALUMNE TIPO BOOMERANG TALLA 5,6,7

- Estructura metàl·lica en tub d'acer diàm. 30 × 1,5 mm cargolades a la part superior i tub de diàm. 22 × 1,5 mm. de bloqueig en «L».

Estructura pintada amb pintura epoxy color Gris antracita RAL 1021 o Gris clar RAL 7035.

Tauler de MDF d'alta resistència en color blanc amb cantonades arradonides

Proveïda de ferramenta de seguretat per evistar la manipulació.

Potes ajustables i tacs anivelladors.

Els pupitres incorporaran una cistella per a la col·locació de llibres.

Ajustable per a les talles: 2, 3 i 4.

DIMENSIONS D'ALÇADA

TALLA 5: 70 cm d'alçada total de la taula

TALLA 6: 76 cm d'alçada total de la taula

TALLA 7: 82 cm d'alçada total de la taula

DIMENSIONS DE LA TAULA

70X70 cm

